

OFIS PUBLIK
AR BREZHONEG



OFFICE PUBLIC
**DE LA LANGUE
BRETONNE**

Brezhoneg evel danvez da zibab

Bloavezh-skol 2016-2017

Ofis Publik ar Brezhoneg
Pol Studi ha Diorren
Arsellva implij ar yezhoù
2017

AN TAÑVA ER C’HENTAÑ DEREZ.....	3
Sifroù pennañ	3
Ur c’hinnig bevennet da Benn-ar-Bed.....	4
An niver a skolidi stabil abaoe 2010	6
Pouez an tañva : ouzhpenn 1 skoliad diwar 4 er skol-vamm ; nebeutoc’h eget 1 diwar 10 er skol-gentañ.....	8
Klozadenn	11
STAGADENNOÙ.....	12
AN EIL DEREZ	13
Sifroù pennañ	13
AR C’HINNIG	14
Er c’helenn publik : ur c’hinnig o vont war-gil er skolaj c’hoazh, stabil el lise	14
Er c’helenn katolik : ur c’hinnig bevennet da 2 zepartamant	15
EMDROADUR : AN NIVER A SKOLIDI STABIL EN 10 VLOAZ DIWEZHAÑ	16
AR SKOLIDI : ENKET MUIOC’H-MUI E PENN-AR-BED HEPKEN.....	20
Er c’helenn publik : 9 skoliad diwar 10 er skolajoù, e skolajoù war ar maez.....	21
Er c’helenn katolik : Penn-ar-Bed nemetken	27
Klozadenn	30
STAGADENNOÙ.....	31

AN TAÑVA ER C'HENTAÑ DEREZ

Sifrouù pennañ

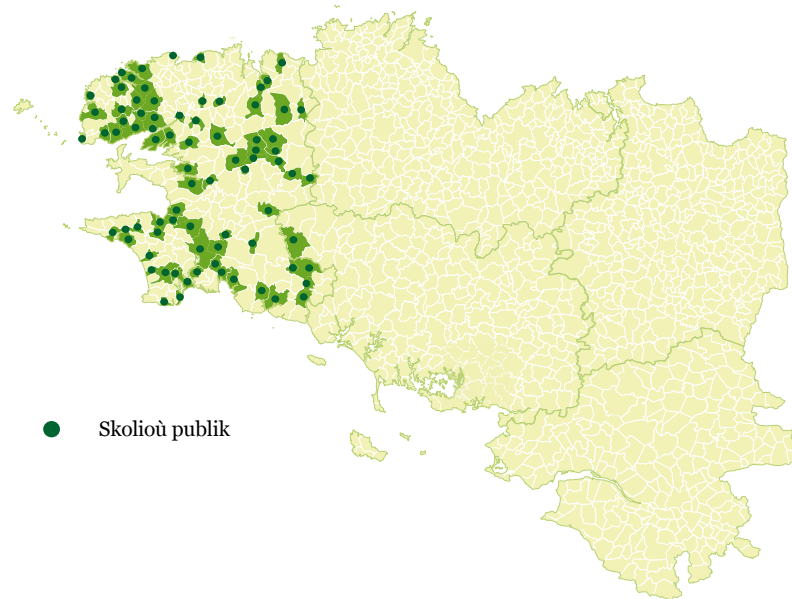
- **7 830 skoliad** kizidikaet e Penn-ar-Bed.
- **Un digresk bihan zo en distro-skol (-1%)** pa oa aet war greskiñ en 3 distro-skol diwezhañ, digresk zo koulz er skol-vamm (-0,7%) hag er skol-gentañ (-1,7%). Digreskiñ a ra ar boblañs skol bublik hollek e Penn-ar-Bed ivez, muioc'h c'hoazh eget ar boblañs skol kizidikaet d'ar brezhoneg (-2% e distro-skol 2016, -4% er 5 bloaz diwezhañ).
- **80 gumun** a ginnig abadennoù tañva er publik (81 e 2015), diwar an 225 kumun enno ur skol bublik, da lavaret eo 35% eus kumunioù an departamant.
- **27%** eus skolidi **skolioù-mamm** publik unyezhek Penn-ar-Bed zo gant abadennoù tañva (26,3% e 2015) ; sevel a ra ar feur da **8%** er **skol-gentañ** evel e 2015.; N'eus ket abadennoù tañva er skolioù katolik.
- **E bro Brest** eo e kaver ar muiañ a skolidi c'hoazh, 3 277 skoliad da lavaret eo 42% eus ar skolidi kizidikaet (e bro Brest e kaver 45% eus holl skolidi bublik Penn-ar-Bed ivez). An $\frac{3}{4}$ eus ar skolidi kizidikaet d'ar brezhoneg e bro Brest zo er skol-vamm.
- **E Brest Meurgêr** eo e kizidikaer ar muiañ a skolidi e 2016 c'hoazh (1 295, ar framm etrekumunel e Penn-ar-Bed gant ar boblañs skol bublik brasañ eo ivez).
- **Kemper** eo ar gumun ma kaver ar muiañ a skolidi kizidikaet (647). Mont a reont d'ober 38% eus ar skolidi er skolioù-mamm publik, 6% er skol-gentañ ha 20% eus poblañs skol ar c'hentañ derez publik ; emañ just dirak Montroulez (577) ha Brest (529).

Ur c'hinnig bevennet da Benn-ar-Bed

Evit ar skolidi n'emaint ket skoliataet en hentadoù divyezhek, da lavaret eo 97% eus ar skolidi pe 92,6% eus skolidi Penn-ar-Bed, eo an tañva un doare da gaout un tamm darempred gant ar yezh : **un eurvezh bep sizhun** e-pad an tañva.

Spisaet eo ar pezh a vez kinniget (kanaouennoù, c'hoarioù, frazennoù ha tammoù gerioù pemdez) gant un emglev etre

Ar c'hinnig e distro-skol 2016



an Departamant, ar c'hevredigezhioù hag ar renerezh Akademiezh.

Da renerien ar skolioù publik eo goulenn digant ar renerezh akademiezh kinnig abadennoù d'o skolidi. Enskrivet e rank bezañ an abadennoù-se er raktres skol, hag hemañ a rank bezañ douget gant ar skipailh pedagogel. E-pad 3 bloaz da vihanañ e rank ar skol gouestlañ kas an emelloù da benn.

E Penn-ar-Bed eo bevennet ar c'hinnig c'hoazh. Eno ez eus ur stignad lakaet e plas gant ar C'huzul-departamant, kenac'hantaouet gant ar c'humunioù ha Rannvro Breizh. Ne gresk ket ar budjed gouestlet d'ar stignad-se abaoe meur a vloaz bremañ, ha da-heul ne emdro ket ar goloiad eurvezhioù evit an abadennoù tañva. Neuze ne c'hall ket an tañva mont kalz war-raok ken. Departamant ebet all ne ra ar pezh a ra Penn-ar-Bed evit an tañva.

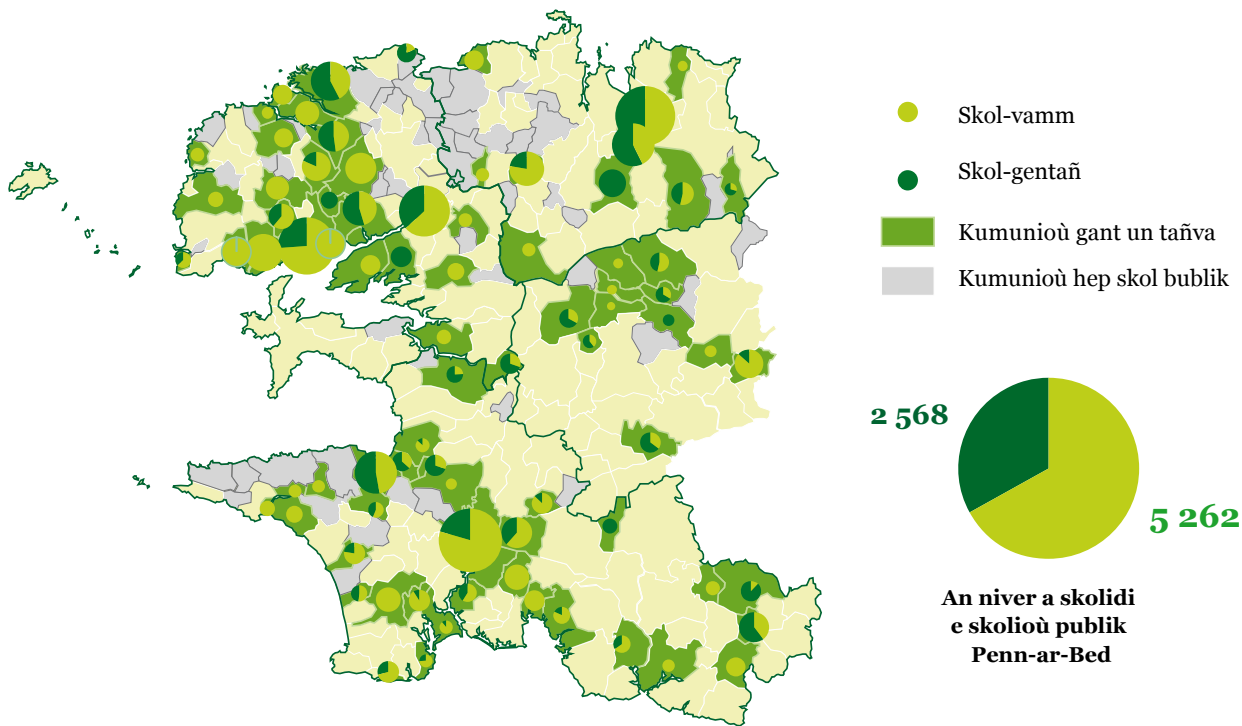
N'eus tamm kinnig ebet ken gant an deskadurezh katolik¹.

Distro e oa an tañva e skolioù ar Mor-Bihan a-drugarez d'ar bed kevredigezhel hag a groge da ginnig abadennoù er skolioù. Kroget e oa bet e 2010 e bro an Orient. **Chomet eo a-sav an abadennoù kinniget war an amzer skol gant ar c'hevredigezhioù avat.** Aet ez eus lod eus ar c'hevredigezhioù hag a ginnige abadennoù tañva war an amzer skol war-zu kinnig obererezhioù troskol (e framm ar MOT²), e-stern al lezenn war adreizh lusk ar skolioù³, evel Emglev Bro pe Bod Kelenn. Disoc'h diviz an tiez-kêr ez eo. Abadennoù a vez kinniget gant Ti Douar Alre atav war an amzer skol e skolioù zo (e skolioù publik Lokmaria-Kaer ha Plouharnel), hep na vefent dalc'het a-hed ar bloavezh-skol avat. En Aodoù-an-Arvor n'eus tamm kinnig ebet ken. N'eus tamm kinnig ebet, nag en Il-ha-Gwilen, nag el Liger-Atlantel.

¹ Kinniget e veze abadennoù tañva e skol brevez Kerien abaoe 2010. Met serret eo bet ar skol en distro-skol-mañ.

² Temps d'activités périscolaires (TAP)

³ Lezenn heñchañ ha programmiñ 2013-595 8 a viz Gouere 2013 war adaozañ skol ar Republik

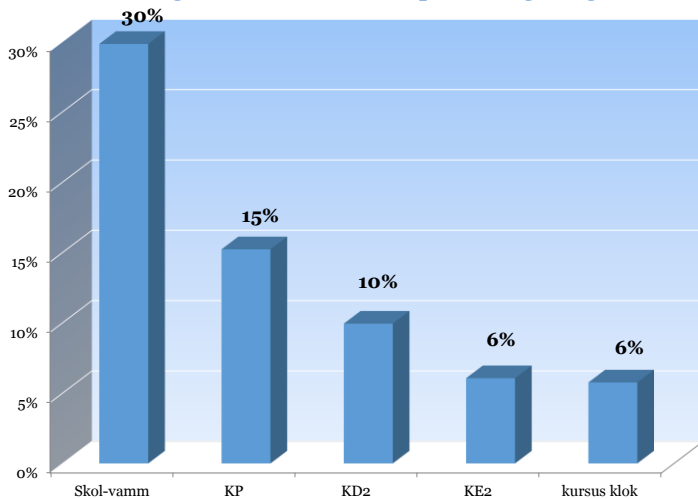


Tamm pe damm stabil eo ar c'hinnig (80 kumun, 81 e 2015) : e Kombrid hag e Triagad e bro Gerne hag e Kerglof e bro Kornôg Kreiz-Breizh emeur krog gant an tañva p'eo chomet a-sav e Kledenn-Poc'hêr hag e Plonevell eus Poc'hêr Kumuniezh, 2 gumun nevez en em gavet er stignad e 2015 koulskoude. Chomet eo a-sav an tañva e Kastell-Paol e bro Montroulez hag e Lokournan e bro Brest ma veze kinniget abadennoù abaoe ouzhpenn 10 vloaz.

102 skol-vamm a ginnig abadennoù, tamm pe damm stabil eo ar c'hinnig gant ur skol-vamm ouzhpenn e-keñver 2015. Kresket eo ar c'hinnig en 3 c'humun gentañ : Kemper hag a zo gant 9 skol-vamm (+1) diwar 21 ; Montroulez gant 5 (+1) diwar 6 (91% eus skolidi e skolioù mamm publik Montroulez zo kizidikaet d'ar brezhoneg hiziv an deiz) ha Brest gant 5 (+1) skol-vamm diwar 36.

55 skol-gentañ a ginnig abadennoù. Aet eo war-gil ar c'hinnig pa veze kinniget e 60 skol e 2015, bloavezh ma oa kresket kalz ar c'hinnig avat (15 skol ouzhpenn gant ur c'hinnig a oa).

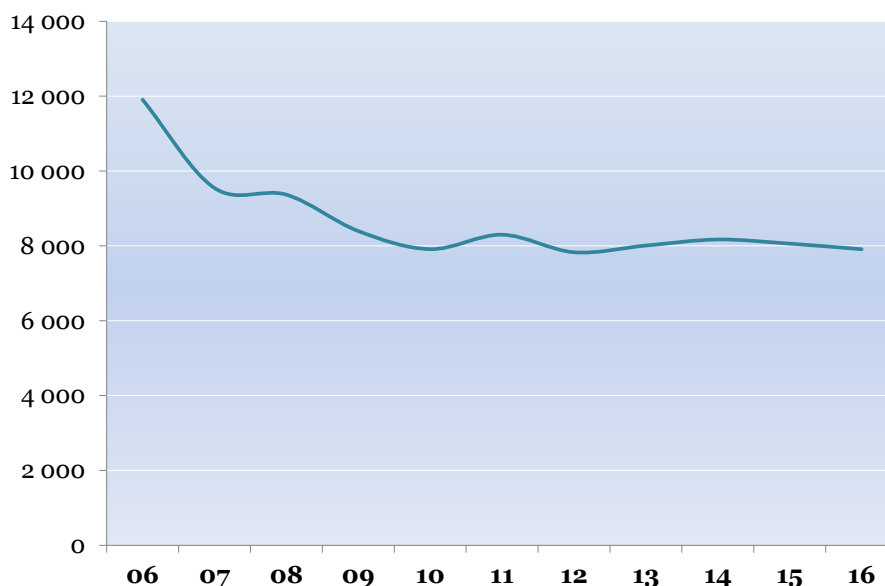
Dregantadoù ar skolioù publik a ginnig abadennoù tañva dre live e Penn-ar-Bed – distro-skol 2016



Tost un 1/3 eus skolioù-mamm publik Penn-ar-Bed a ginnig abadennoù tañva d'ar yezh. Daouhanteret eo ar feur-se c'hoazh er c'hlas prientiñ hag e kouezh da 6 % eus klasoù KE2. N'eo ket niverus ar skolioù ma vez kinniget abadennoùeus ar skol-vamm betek ar KE2 : 6%. Da lavaret eo n'eus nemet **20 skol publik, diwar 330, gant ur c'hendalc'h klok eus ar skol-vamm betek fin ar skol-gentañ.**

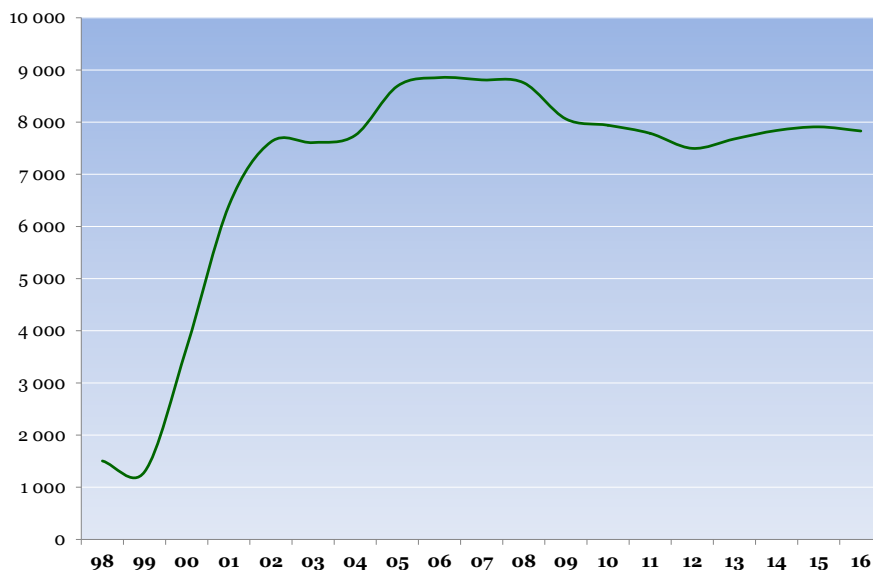
An niver a skolidi stabil abaoe 2010

Emdroadur an niver a skolidi gant un tañva er 1^{añ} derez e Breizh



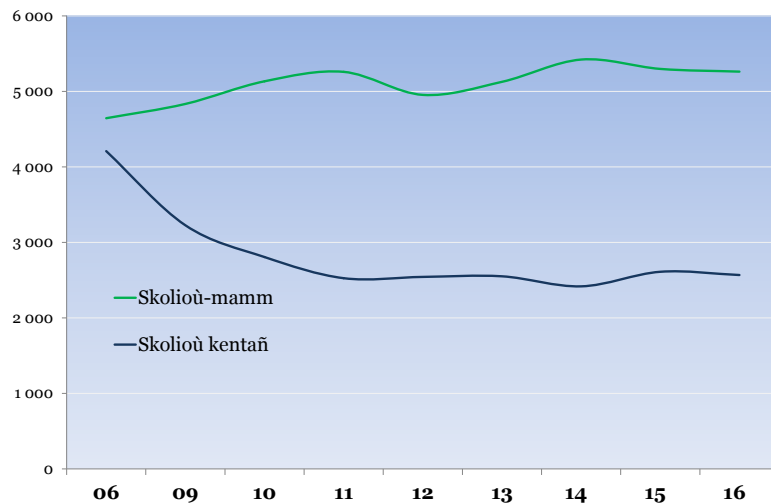
Stabil eo tamm pe damm an niver a skolidi kizidikaet abaoe 2010 gant un 8 000 bennak anezho, dre ma ne emdro ket ar goload eurvezhioù roet gant Kuzul-departamant Penn-ar-Bed.

Emdroadur an niver a skolidi e skolioù publik Penn-ar-Bed



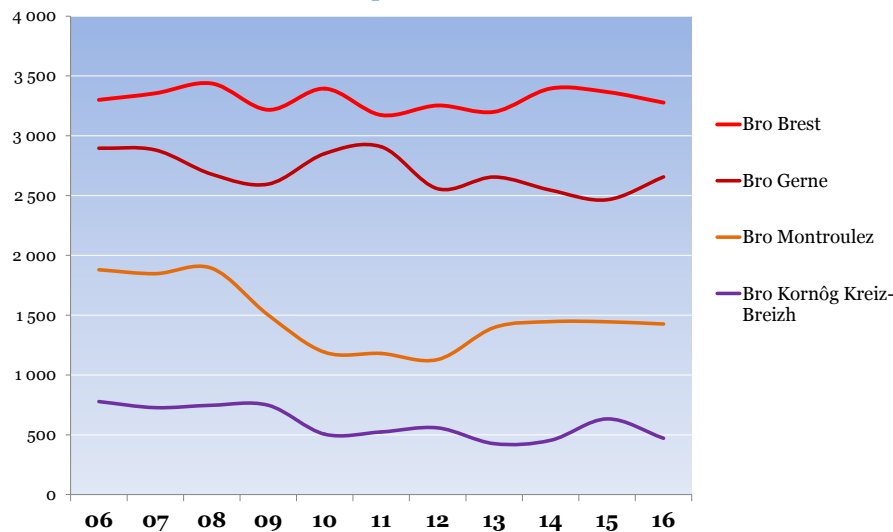
Pal an tañva a oa kinnig da holl vugale Penn-ar-Bed ha ne oant ket er c'helenn divyezhek un tamm anaoudegezh eus ar yezh. Aet e oa kalz war gresk an niver a skolidi goude 1999 a-drugarez d'an emglev etre ar C'huzul-departamant hag ar renerezh Akademiezh. Lakaet ez eus bet un harz d'ar c'hresk e 2006 p'eo bet cheñchet doare arc'hantaouiñ ar programm. Douget e oa ar stignad gant ar C'huzul-departamant hepken da neuze. Abaoe en deus goulennet an departamant digant an tiez-kêr kenarc'hantaouiñ ar stignad. Abaoe 2010 e kemer Rannvro Breizh perzh er stignad, ar pezh en deus roet an tu da skañvaat skodenn ar c'humunioù. Lakaet ez eus bet un harz d'an digresk zo bet etre 2009 ha 2012, troet e oa da greskiñ abaoe 2013 (+ 412 skoliad). Met un digresk bihan a stader e 2016 (-1%). Klotañ a ra gant kenarroud Penn-ar-Bed ivez : digreskiñ a ra poblañs skolioù publik Penn-ar-Bed (-3% er skol-vamm ha -1% er skol-gentañ e-keñver 2015).

Emdroadur an niver a skolidi e skolioù publik Penn-ar-Bed dre live



Un digreskig zo gant ar skol-vamm (-07%) hag ar skol-gentañ (-1,7%) e 2016. An eil distro-skol gant un digresk er skol-vamm eo pa oa tuet an niver a skolidi da greskiñ en 10 vloaz diwezhañ (+ 13%) betek-henn. Klotañ a ra gant emdroadur poblañs skol hollek Penn-ar-Bed hag a zigresk, muioc'h er skol-vamm (-6% er 5 bloaz diwezhañ ha -7% er boblañs skol unyezhek gant ar boblañs skol divyezhek hag a gendalc'h da greskiñ) eget er skol-gentañ c'hoazh (-2% er 5 bloaz diwezhañ). Er skol-gentañ e konter 2 500 skoliad kizidikaet ouzh ar brezhoneg well-wazh abaoe 2011. N'eus ket digreskoù bras evel ma oa bet betek 2011.

Emdroadur an niver a skolidi e skolioù publik dre vro



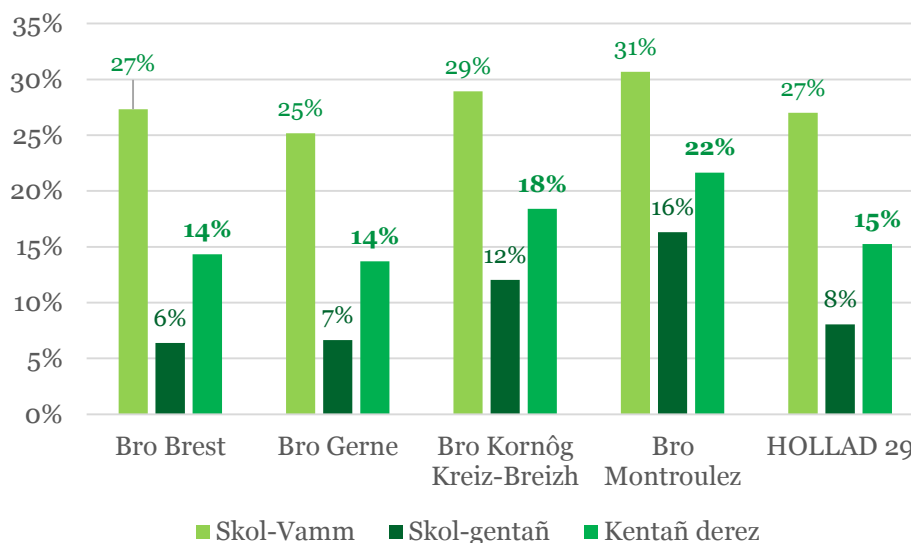
Emdroadurioù disheñvel zo diouzh an tiriadoù : an eil bloavezh diouzh renk gant un digresk a stader e bro Brest. Distro eo ar vro d'an niver a skolidi a oa 10 vloaz zo. Bro Brest eo ar vro ma digresk ar muiañ ar boblañs skol hollek er skol-vamm er bloavezhioù diwezhañ ivez (-7% er 5 bloaz diwezhañ). Hollek eo an digreskoù er vro nemet e kêr Vrest ma stader ar c'hresk brasañ (ur skol ouzhpenn a ginnig abadennoù tañva eno, skol Louise Michel, ma vez kizidikaet an holl skolidi ouzh ar brezhoneg). Chomet eo an abadennoù a-sav e Lokournan ma selle ouzh holl skolidi ar skol-vamm.

Techet e oa an niver a skolidi kizidikaet da ziskenn e bro Gerne er bloavezhioù diwezhañ ; ar vro nemeti gant ur c'hresk eo e 2016, a-drugarez da skolioù nevez deuet er stignad evel e Kemper da skouer (+121 skoliad kizidikaet er gumun).

Stabil eo an niver a skolidi kizidikaet e bro Montroulez abaoe 3 bloaz. Un digresk a stader e bro Kornôg Kreiz-Breizh m'eo chomet a-sav an abadennoù e div gumun da skouer.

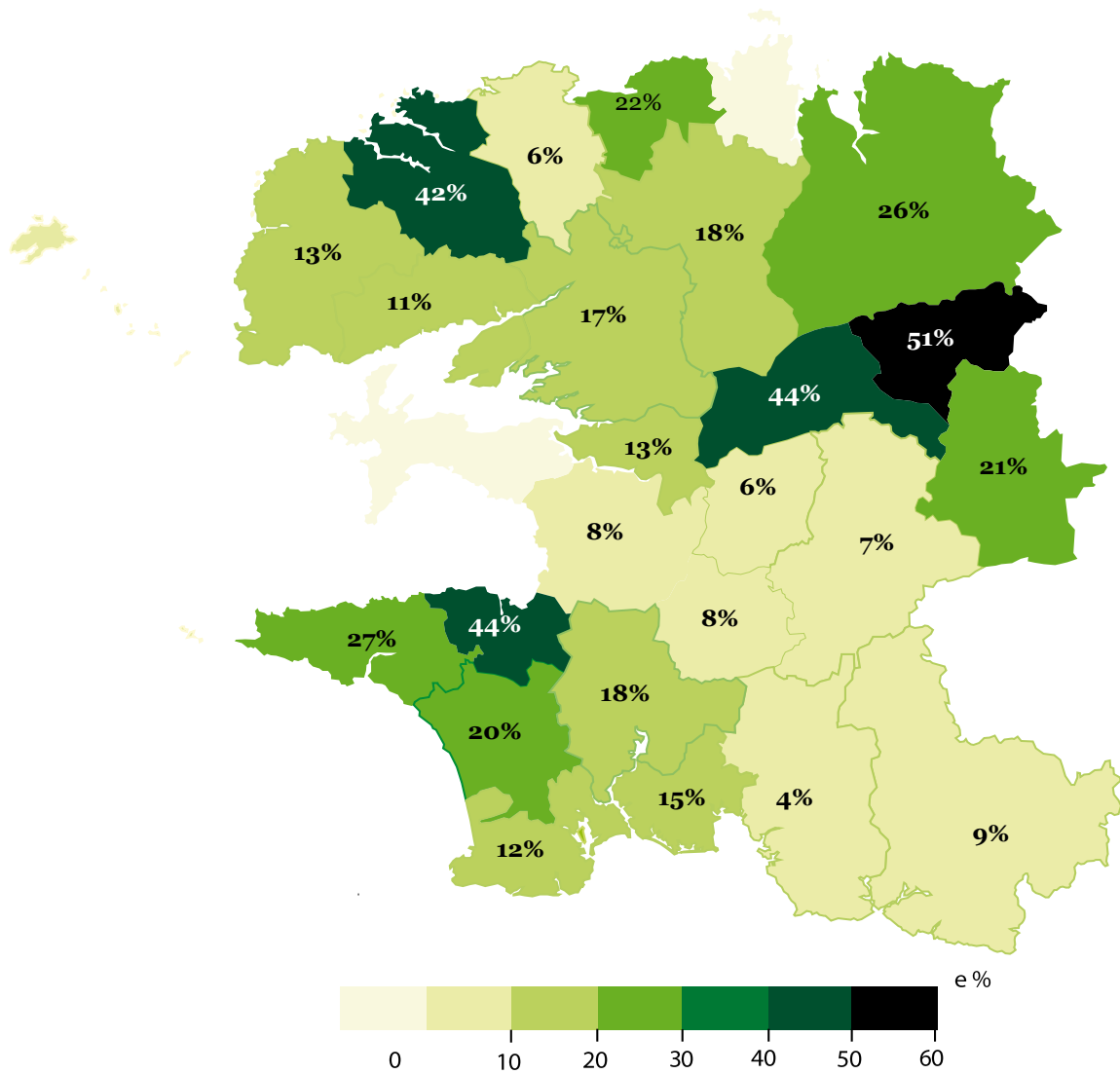
Pouez an tañva : ouzhpenn 1 skoliad diwar 4 er skol-vamm ; nebeutoc’h eget 1 diwar 10 er skol-gentañ

Dregantadoù a skolidi gant abadennoù tañva e poblañs skol unyezhek ar skolioù publik - 2016

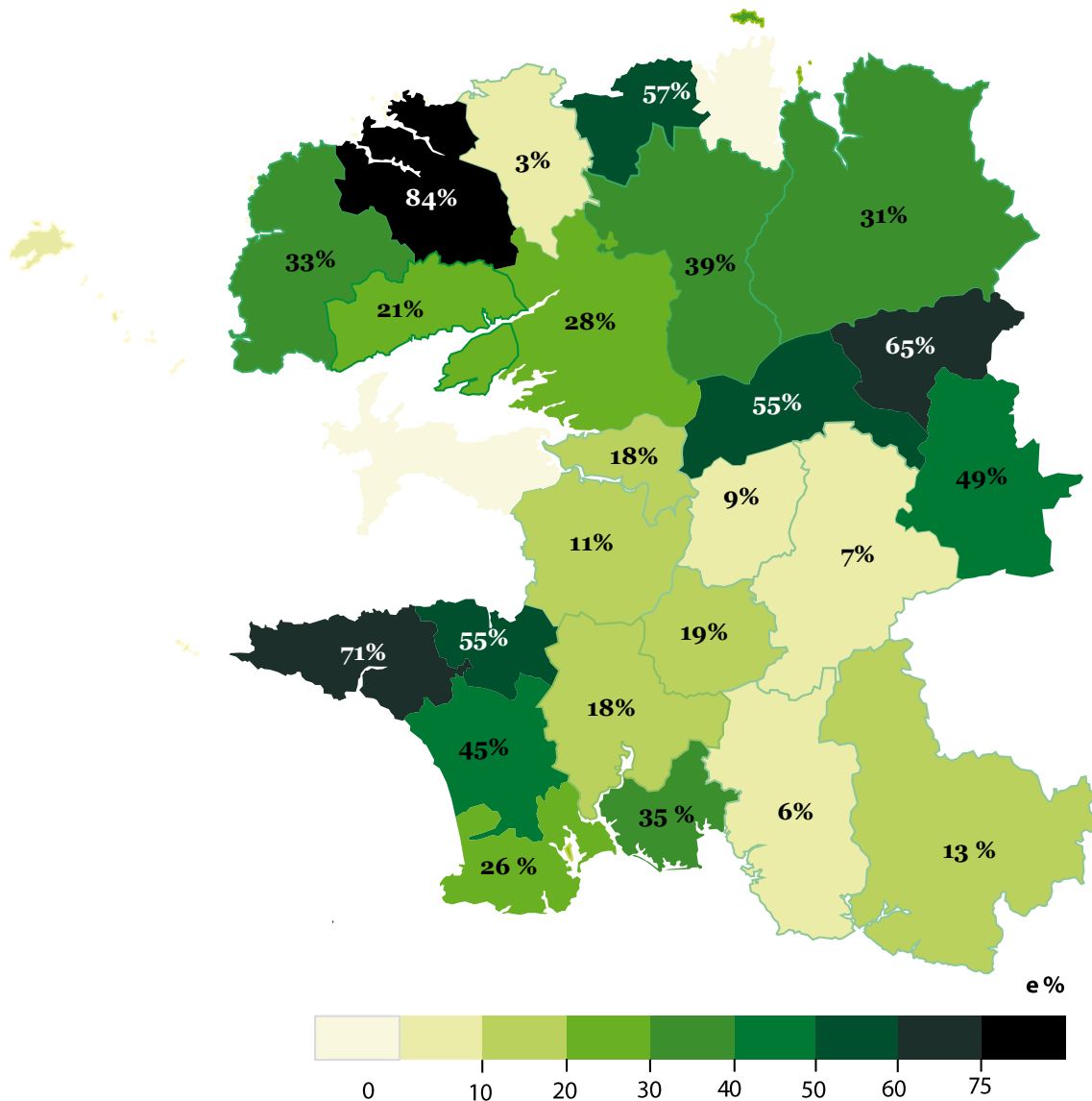


15% eus bugale skolioù publik Penn-ar-Bed a zo bet kizidikaet e 2016. Bras a-walc’h eo pouez an tañva er skol-vamm en holl vroioù : ouzhpenn 1 skoliad diwar 4 a zo kizidikaet d’ar brezhonek e skolioù-mamm publik Penn-ar-Bed, tost 1/3 e bro Montroulez. Stabil eo an dregantad er skol-vamm, daoust d’un digresk en niver a skolidi. Stabil eo peogwir eo techet ar boblañs skol hollek da zigreskiñ e Penn-ar-Bed, hag ar boblañs skol unyezhek en resis dre ma kresk ar boblañs skol divyezhek.

Kalz uheloc’h eo e bouez er skolioù-mamm eget er skolioù-kentañ, dreist-holl e bro Brest hag e bro Gerne m’eo izel feur ar skolidi kentañ derez tizhet (6% hepken). Pouezus-kenañ eo kenderc’hel pe kregiñ da ginnig abadennoù tañva er skol-gentañ koulskoude evit reiñ c’hoant da genderc’hel er skolaj ha stummañ yezherien da vat. Pal brastres yezh Departamant Penn-ar-Bed, bet votet e Here 2016, eo dres. Fellout a ra d’an departamant diorren muioc’h ar stignad er c’helc’hiad 3. Diwar-se, e-barzh an emglev gant an Deskadurezh-Stad, hag e-ser respont d’ar goulenn tañva en holl gelc’hiadoù, e kinniger diorren ur politikerezh da reiñ un tañva eus ar yezh e Cm1-Cm2, da vezañ kendalc’het gantañ er 6^{vet} klas.



Kemm bras zo etre an tiriadoù evit an dregantad a skolidi kizidikaet : tremen a reer eus an hanter eus ar skolidi kizidikaet e K.K. Menez-Are d'ul lodenn vihan e frammoù etrekumunel zo evel e K.K. Konk-Kerne (4%). K.K. Gourenez Kraozon a chom hep tamm kinnig ebet. N'eus ket kinniget tamm abadenn tañva ebet ken e K.K. bro Leon abaoe distro-skol 2016 pa oa kizidikaet 10% eus ar skolidi publik eno a-raok. Digreskoù bras a stader e K.K. bro an Hirwazh hag e Poc'hêr Kumuniezh abalamour m'eo en em dennet kumunioù zo eus ar stignad.



Kalz brasoc'h eo ar feur kizidikaet er skol-vamm eget er skol-gentañ. E 7 framm etrekumunel diwar 26 e vez kizidikaet an darn vrasañ eus ar skolidi d'ar brezhoneg.

Aozet ez eus abadennoù tañva e takadoù goullo pe gwan e-keñver deskadurezh divyezhek : an 3/4 eus ar skolidi e skolioù-mamm K.K. bro ar C'hab pe e KK Menez-Are a zo kizidikaet da skouer. Bihan eo ar poblañs skol bublik en takadoù-se : e tost an hanter eus ar c'humunioù (5/11) n'eus tamm skol bublik ebet e K.K. bro ar C'hab da skouer. Neuze gant abadennoù e 4 skol diwar ar 6 a zo, emeur gant ur feur uhel. Reiñ a ra an tu d'ar skolidi da gaout un darempred gant ar yezh dre ma ne c'hallont ket dibab un hentad divyezhek. Kreñv e c'hell bezañ an tañva e lec'hioù ma vez kreñv ar c'helenn divyezhek ivez : e K.K. bro an Aberioù m'eo kizidikaet 4/5 eus ar skolidi unyezhek. Tost 1/3 eus ar c'humunioù gant abadennoù tañva zo enno un hentad divyezhek ivez.

E 8 kumun e vez **kizidikaet holl skolidi hentad publik ar gumun** : Plougerne, Tremeven, Kerlaz, Lokorn, Brasparzh, Sant-Wazeg, Sant-Yann-ar-Biz, Sant-Martin-war-ar-Maez. E tost un 1/3 eus ar c'humunioù e vez kizidikaet holl vugale ar skolioù-mamm evel e Plougerne, er Forest-Fouenant pe Sant-Martin-war-ar-Maez. E tost an hanter eus ar c'humunioù gant abadennoù tañva kinniget e vez kizidikaet an darn vrasañ eus ar skolidi. Chom a ra takadoù bras dibourvez-mik avat.

Klozadenn

Abaoe 2010 ez eo stabil tamm pe damm an niver hollek ar skolidi kizidikaet peogwir ne emdro ket ar goload gouestlet gant Kuzul-departamant Penn-ar-Bed d'an abadennoù tañva. Skolioù zo a zeu e-barzh ar stignad pa'z a re all er-maez. Un digresk bihan a stader e 2016 e-keñver 2015 : - 1%. Klotañ a ra gant stad ar c'helenn e Penn-ar-Bed ivez : digreskiñ a ra poblañs skol bublik hollek Penn-ar-Bed ivez (-2% e-keñver 2015).

Skoliataet eo ouzhpenn 2 skoliad kizidikaet diwar 3 er skol-vamm c'hoazh avat. Ouzhpenn 1 skoliad diwar 4 zo kizidikaet ouzh ar yezh e skolioù-mamm publik Penn-ar-Bed, met nebeutoc'h eget 1 skoliad diwar 10 er skolioù-kentañ. Gant an emglevioù a liamm ar renerezh akademiezh, an Departamant, Rannvro Breizh hag ar c'humunioù, e venner cheñch penn d'ar vazh ha dont a-benn d'ober gant ar stignad-se er c'helc'hiad 3 da gentañ-holl. Ar soñj a zo diorren ur politikerezh da reiñ un tañva eus ar yezh e Cm1-Cm2 evit aesaat ar c'hendalc'h er 6^{vet}klas.

Distro eur d'ur c'hinnig kreizennet e skolioù publik Penn-ar-Bed gant ar stignad douget gant ar strollegezhioù tiriadel (echu gant ar prevez, echu gant an tañva er Mor-Bihan). Er brastres yezh votet gant Departamant Penn-ar-Bed e Here 2016 e c'houlenn an departamant ma vo kinniget ar stignad d'an holl skolidi, e-barzh kefridioù ar Stad, evel m'emañ kont dija e rannvroioù all eus Frañs (Korsika hag Elzas), gant ar soñj e vefe ledanaet en departamantoù all.

Stagadennoù

Niver a skolidi kizidikaet dre live ha dre vro – distro-skol 2016

	Bro Brest	% kresk	Bro Gerne	% kresk	Bro Montroulez	% kresk	Bro Kornôg Kreiz Breizh	% kresk	Hollad	% kresk
Skol-vamm	2 373	-5,23%	1 858	9,49%	752	-2,84%	279	-13,62%	5 262	-0,68%
Skol-gentañ	904	4,87%	798	3,91%	674	0,45%	192	-38,06%	2 568	-1,65%
ENTAÑ DEREZ	3 277	-2,64%	2 656	7,75%	1426	-1,31%	471	-25,59%	7 830	-1,00%
Skolidi ouzhpenn	- 89		191		-19		-162		-79	

Emdroadur an niver a skolidi kizidikaet e kelenn publik Penn-ar-Bed

Liveoù	2004	2005	2006	2009	2010	2011	2012	2013	2014	2015	2016
Skolioù-mamm	4 208	4 681	4 645	4 834	5 134	5 259	4 954	5 127	5 422	5 298	5 262
Skolioù kentañ	3 540	4 010	4 209	3 227	2 806	2 526	2 543	2 551	2 418	2 611	2 568
Penn-ar-Bed	7 748	8 691	8 854	8 061	7 940	7 785	7 497	7 678	7 840	7 909	7 830

AN EIL DEREZ

Sifrouù pennañ

- **5 430 skoliad** a heuilh kentelioù en 2^l derez : 2 685 er publik ha 2 745 er c’helenn katolik.
- **Ur c’hresk zo, +206 skoliad ; +4%** (5 224 skoliad a oa e 2015/2016) a-drugarez d’ar **c’helenn katolik (+11%)**, digresk zo gant ar c’helenn publik (-2%) avat.
- An darn vrasañ eus an deskerien zo er skolajoù (9 skoliad diwar 10) hag er 6^{vet} ma kaver 40% eus an holl skolidi.
- **E 2 lise micherel hepken emañ kreizennet ouzhpenn an div drederenn eus liseidi an hentad publik.**
- **Bihan**-kenañ eo an niver a liseidi e klas term hollek : 35 termenad hepken el liseoù publik
- **E bro Gerne** emañ an niver a skolidi **en e uhelañ**. Eno emañ ivez kresk brasañ ha tost nemetañ e 2016. 35% eus an holl zeskidi a zo e bro Gerne (poblañs skol bro Gerne a dalvez 7% eus poblañs skol Breizh).
- **E Kemper** emañ an niver a skolidi en e uhelañ, (798 skoliad) gant kresk brasañ Breizh ha kresk bras er skolajoù publik (lakaet ez eus bet e plas ur c’helenn klokaat kinniget tost d’an holl skolajidi (85%) er 5^{vet}).
- **Niverus e chom ar c’humunioù en tu all da 10 000 annezad hep tamm kinnig ebet** koulz er c’helenn publik hag er c’helenn katolik : e Gwened, Plougastell-Daoulaz pe Sant-Nazer abaoe an distro-skol-mañ, e Lannuon abaoe 2015, e Sant-Brieg abaoe 2012 pe e Brest abaoe 2008 hag e Dinan abaoe 2009 evit ar c’helenn publik, da skouer ; e Gwened, en Oriant, e Lannuon pe e Montroulez evit ar c’helenn katolik.

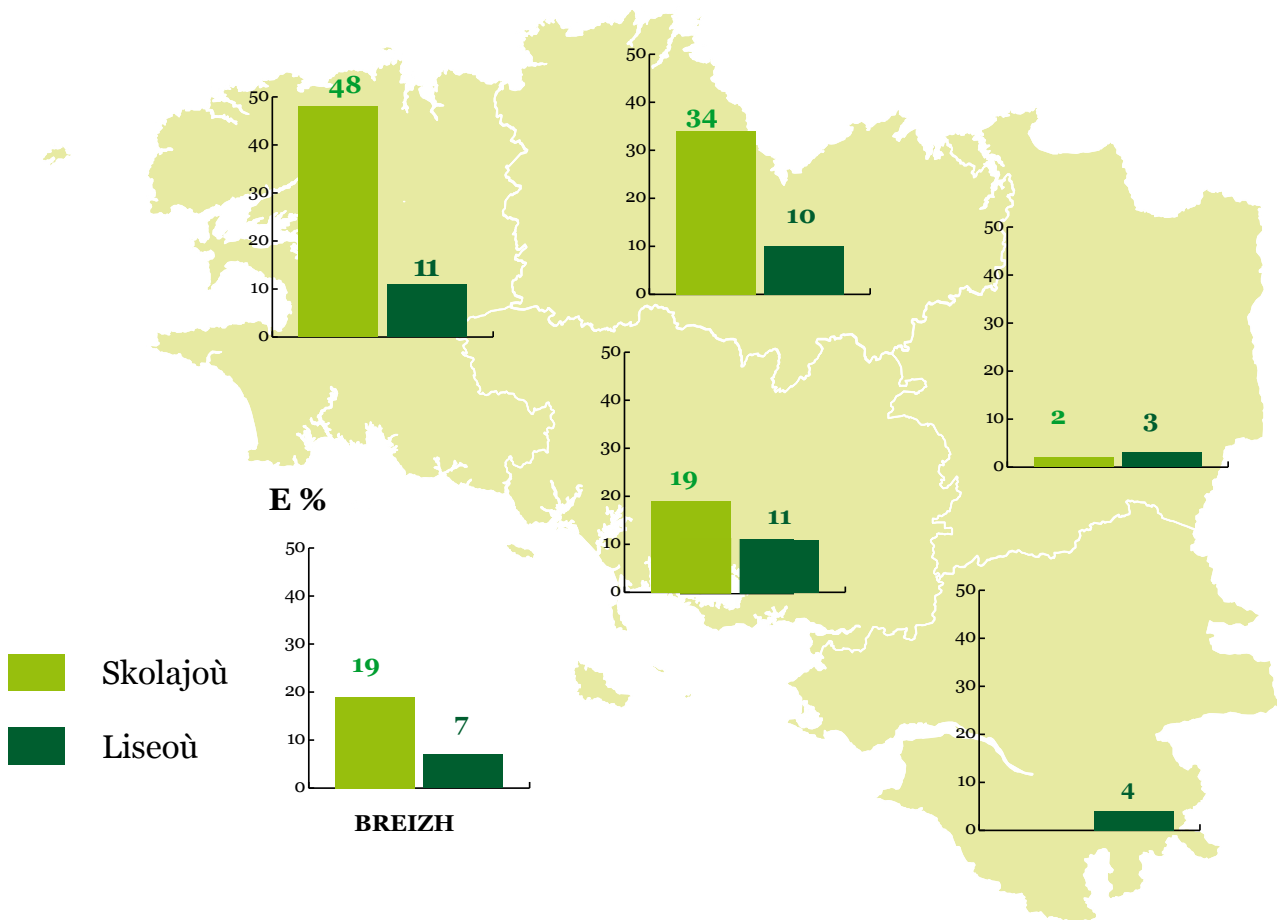
Ar c'hinnig

Kemmet eo bet aozadur ar c'hentelioù brezhoneg en eil derez gant adreizh ar skolajoù lakaet e pleustr en distro-skol-mañ. Er skolajoù e c'haller deskiñ ar yezh dre abadennoù tañva er 6^{vet} ma roer un tamm deskamant war ar yezh, met ivez war ar sevenadur. Eus ar 5^{vet} d'an 3^e klas e c'hall ar brezhoneg bezañ kelennet dre stern ar c'helelennadurezh klokaat evit ar skolidi a fell dezho (1 eurvezh er 5^{vet}, 2 eurvezh er 4^e hag en 3^e).

El liseoù e c'haller dibab brezhoneg da eil pe trede yezh vev c'hoazh.

Er c'helelenn publik : ur c'hinnig o vont war-gil er skolaj c'hoazh, stabil el lise

Dregantad a skolioù 2^e derez publik gant kentelioù brezhoneg – 2016/2017

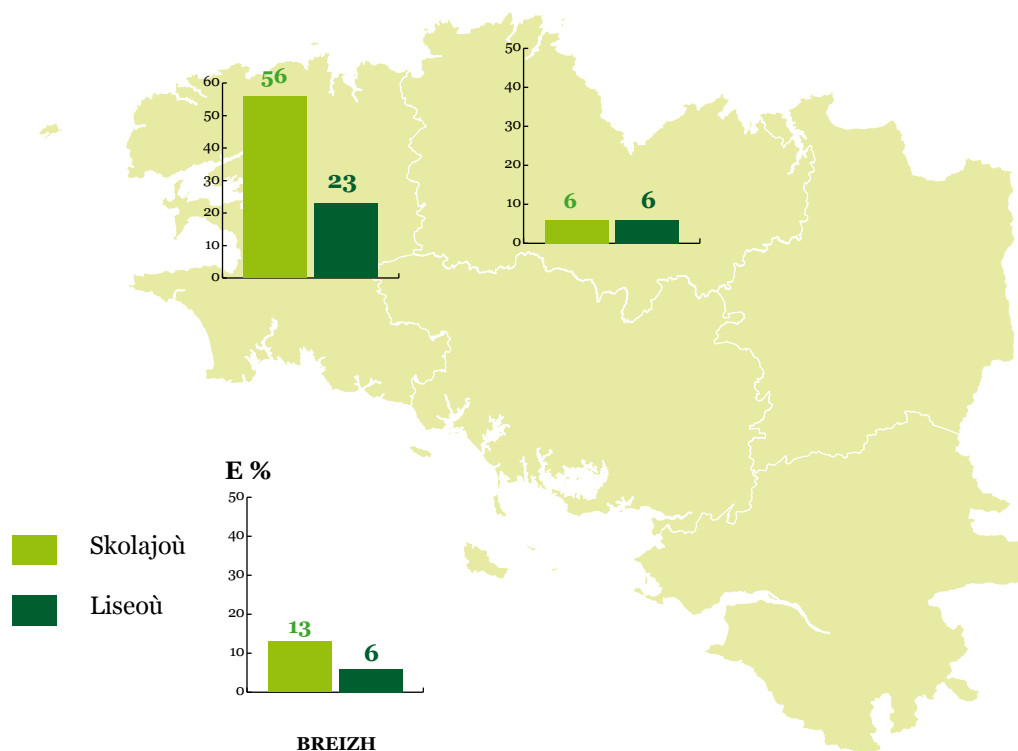


19% eus ar skolajoù publik a ginnig an danvez dibab da lavaret eo **55 skolaj publik diwar 290**. Aet eo ar c'hinnig kalz war-gil p'eo bet **serret ar c'hentelioù e 5 skolaj** : 2 er Mor-Bihan (Gourin ha Gwened), 1 en Il-ha-Gwilen (Redon), 1 e Penn-ar-Bed (Plougastell-Daoulaz) hag e skolaj diwezhañ Liger-Atlantel gant kentelioù, hini Sant-Nazer. Ar wech kentañ ez eus serret kentelioù e kement a skolajoù publik.

7% eus liseoù Breizh a ginnig kentelioù brezhoneg, da lavaret eo 9 lise hepken diwar 109. **Stabil** eo feur al liseoù gant kentelioù. Kalz kentelioù zo bet serret abaoe 10 vloaz. Tost 3 gwech muioc'h a liseoù a oa ur c'hinnig enno 10 vloaz zo. Serret eo bet ar c'hentelioù e 18 lise publik etre 2006 ha 2016 hag e 26 skolaj e-korf ar memes prantad.

Er c'helenn katolik : ur c'hinnig bevennet da 2 zepartamant

Dregantad ar skolioù eil derez katolik gant kentelioù brezhoneg – 2016/2017

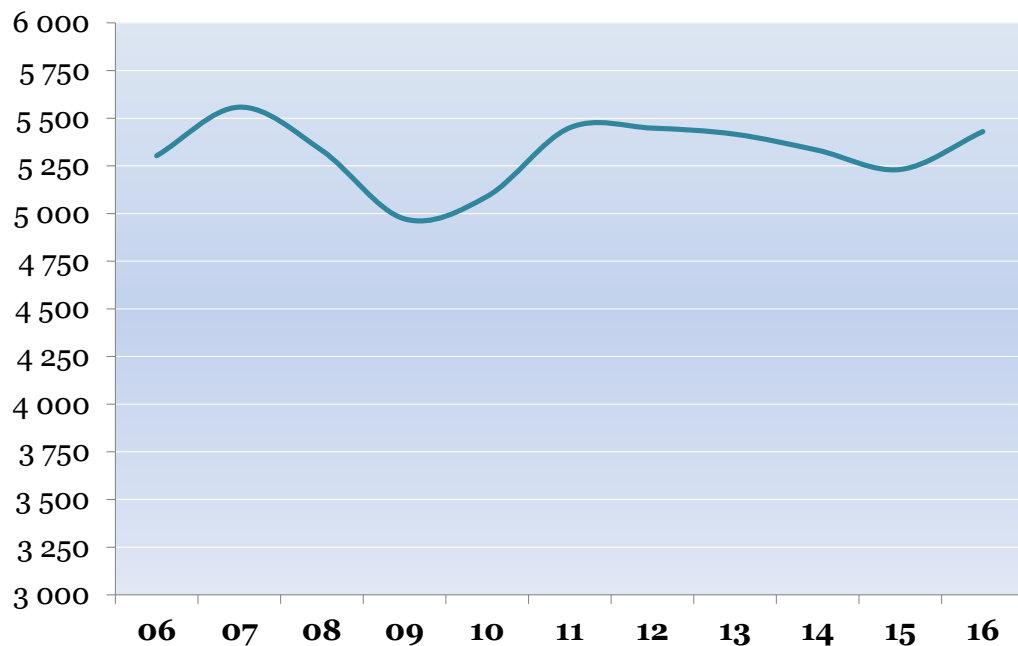


Ne gellenner mui brezhoneg nemet e 2 zepartamant. 13% eus skolajoù katolik Breizh zo enno kentelioù brezhoneg bremañ, da lavaret eo 29 skolaj diwar 231 ha 23 anezho e Penn-ar-Bed. Stabil eo ar c'hinnig e Penn-ar-Bed. Aet eo war gil en Aodoù-an-Arvor gant ar c'hentelioù serret e Lannuon. 6% eus ar skolajoù a ginnig kentelioù, da lavaret eo ne chom kentelioù nemet e 2 skolaj diwar 32 : Landreger ha Rostrenenn. Evel ar pezh a oa bet stadet er Mor-Bihan e vez serret an danvez dibab pa vez digoret hentadoù divyezhek : c'hoarvezet eo e Lannuon, emañ o vont da c'hoarvezout e Rostrenenn m'eo bet divizet serriñ ar c'hentelioù diret e Kuzul akademiezh ar yezhoù rannvro e Genver 2016 p'eo bet digoret an hentad divyezhek e distro-skol 2015.

7 lise katolik diwar 109 zo kentelioù enno, ur feur heñvel tamm pe damm ouzh hini ar publik met war 2 zepartamant nemetken.

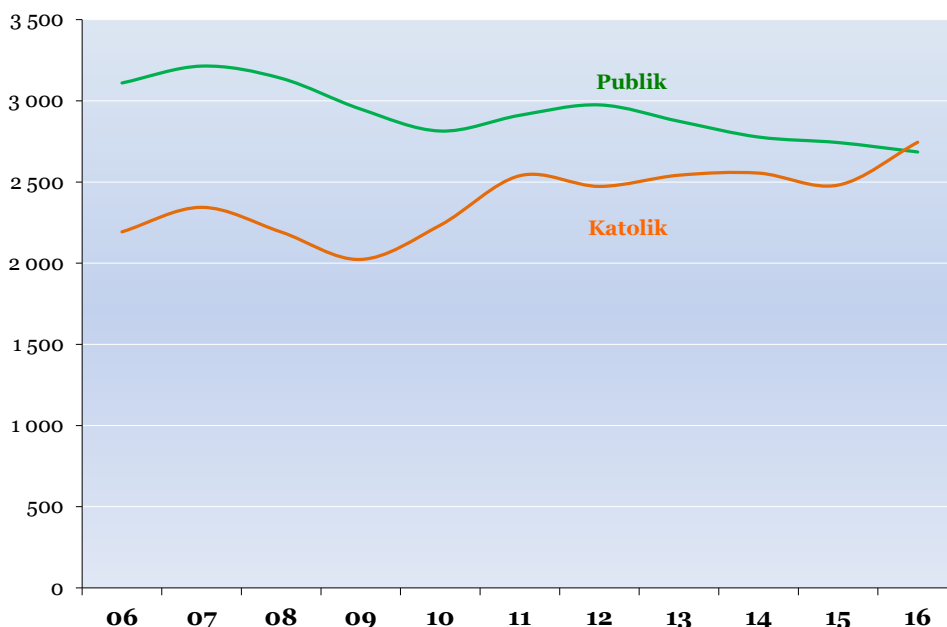
Emdroadur : an niver a skolidi stabil en 10 vloaz diwezhañ

Emdroadur an niver a skolidi en 2^l derez gant kentelioù brezhoneg



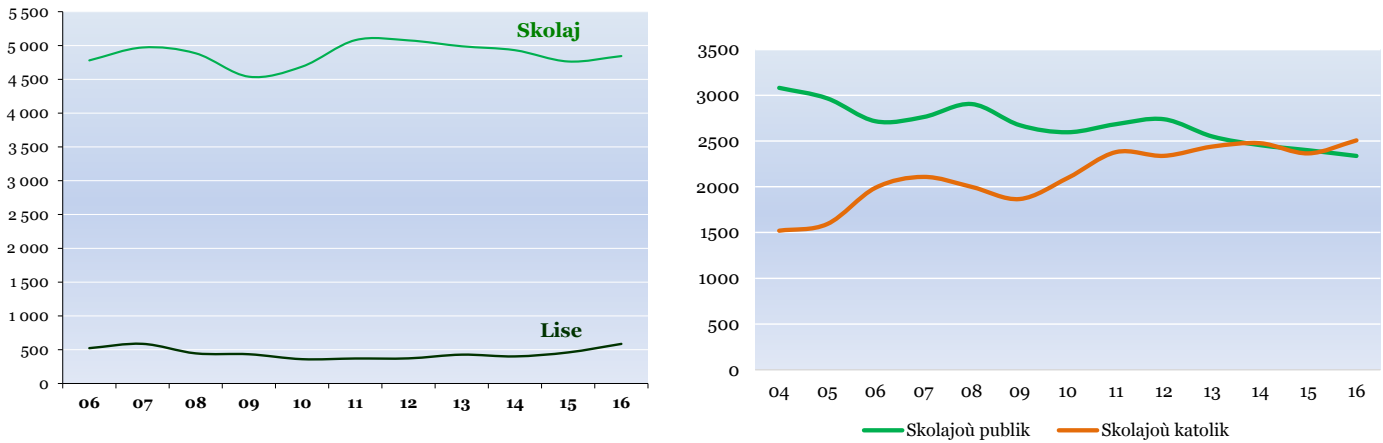
Kreskiñ a ra en-dro an niver a zeskidi pa oa o tigrskiñ abaoe 3 bloaz. Un tamm muioc'h a skolidi zo e 2016 eget 10 vloaz zo.

Emdroadur er c'helell publik hag er c'helell katolik



Evit ar wech kentañ e konter muioc'h a skolidi er c'helell katolik eget er publik. 1000 skoliad zo bet gounezet gant ar politikerezh kelenn ar yezh d'an holl dre ret. Breskoc'h eo an doare ober-se kouskoude rak pa vez paouezet gant ar c'hinnig dre ret lec'h bennak e c'hall c'hoarvezout digreskoù trumm da heul.

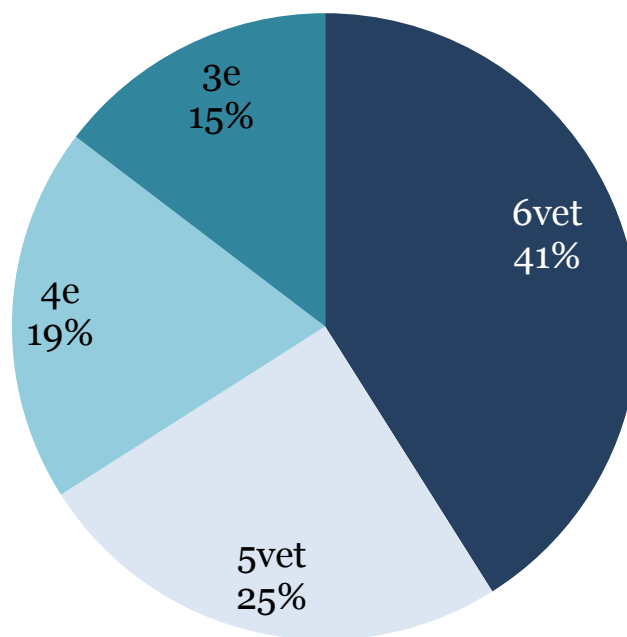
Emdroadur an niver a skolajidi hag an niver a liseidi



Abaoe 10 vloaz, ar pep brasañ eus ar skolidi a zesk brezhoneg en eil derez zo er skolaj. Hageñ kresk-digresk etre 2005 ha 2011, techet e oa an niver a skolajidi da zigreskiñ da vat abaoe. Kresk zo er bloaz-mañ koulz er skolajoù hag el liseoù daoust pegen izel e oa deuet da vezañ pell zo dija el liseoù. Dont a ra kresk ar skolajoù eus ar c’helenn katolik

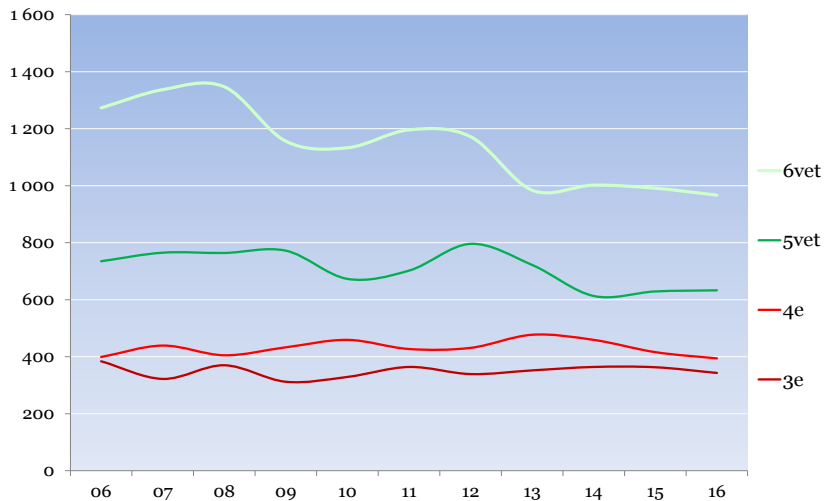
Adtapet eo bet an niver a skolajidi publik gant ar c’helenn katolik daoust ma’z eus kalz muioc’h a skolajoù publik eget a skolajoù katolik e Akademiezh Roazhon. Disoc’h ur politikerezh disheñvel heuliet gant an ensavadurioù eo. Ha **muioc’h a skolajidi zo er c’helenn katolik** eget er c’helenn publik adarre e 2016.

Dasparzh an niver a skolajidi dre live (publik+katolik) – distro-skol 2016



Er 6^{vet} emañ 41% eus ar skolajidi a heuilh kentelioù abalamour d’an nebeud skolajoù a ginnig ar yezh d’an holl 6^{vet} ; an 2/3 eus ar skolajidi a heuilh kentelioù brezhoneg zo er 6^{vet} hag er 5^{vet}. Kresket eo un tamm pouez ar 4^e hag an 3^e memes tra, ne’z aent d’ober nemet 1/4 eus ar skolajidi 4 bloaz zo (34 % bremañ).

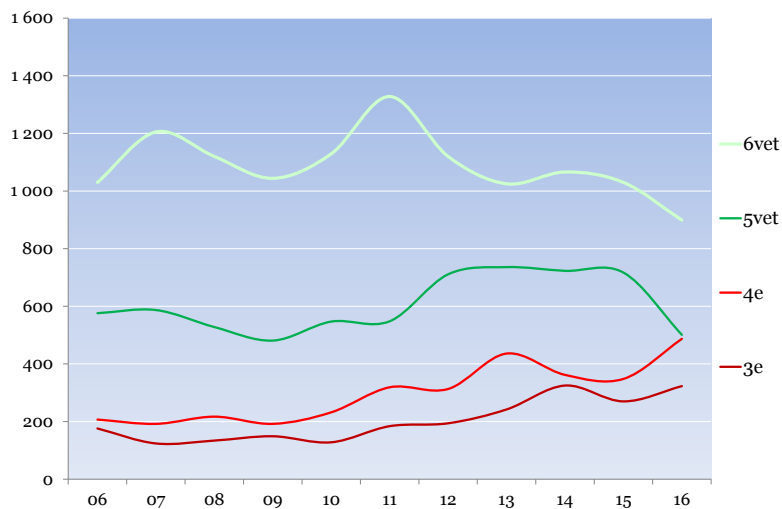
Emdroadur an niver a skolajidi er c'hentelioù brezhoneg er c'helell publik



Techet eo an niver a c'hwec'hevidi da zigreskiñ abaoe 10 vloaz (-24% etre 2006 ha 2016). Stabiloc'h eo abaoe 3 bloaz avat, ha pa stadfer un digresk bihan e 2016. Peurstabil eo an niver a bempvedidi abaoe 2 vloaz ivez.

Nebeutoc'h a skolajidi a heuilh kentelioù er 4^e hag en 3^e. Stabil a-walc'h eo bet an niver a skolajidi-se en 10 vloaz diwezhañ. Diwar 3 skolajiad oc'h heuliañ kentelioù er 6^{vet} e adkaver 1 anezho en trede e fin ar skolaj, ar pezh a stader en holl zepartamantoù. Breskaet eo plegenn ar brezhoneg peogwir eo kelennet evel un danvez da zibab. Kevezerezh a zo gant danvezioù all.

Emdroadur an niver a skolajidi er c'hentelioù brezhoneg er c'helell katolik

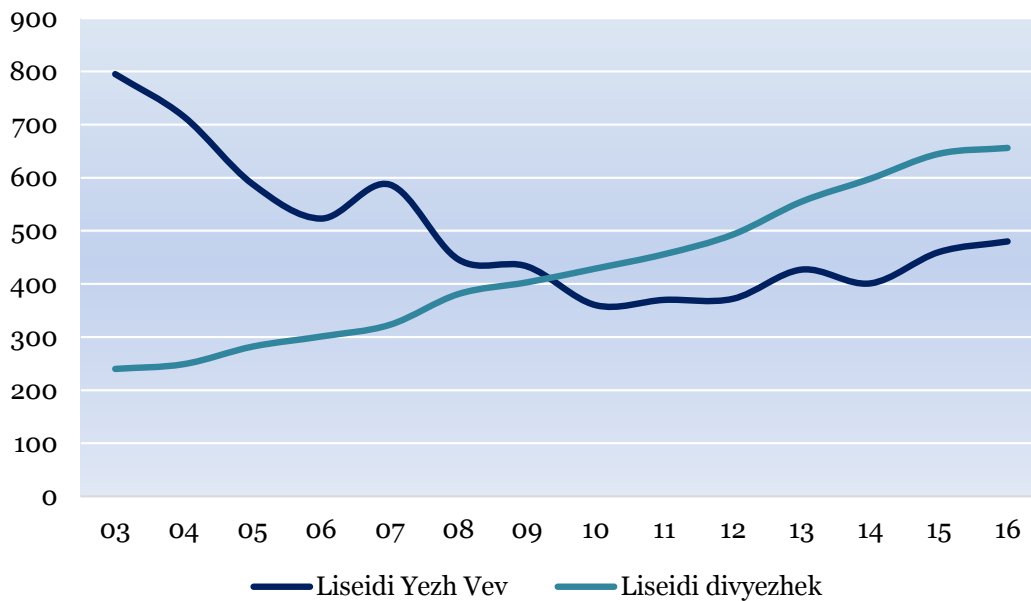


Kresk-digresk eo an niver a c'hwec'hevidi abaoe 10 vloaz. N'eo ket ken bras an digresk e skolajoù katolik hag er skolajoù publik avat. Gant digreskoù bras emeur abaoe 2 vloaz. Dont a ra eus skolajoù a zo chomet a-sav gant ar c'helell kinniget d'an holl c'hwec'hevidi, evel Gwipavaz da skouer (96 c'hwec'hvedad gant kentelioù e 2015, hini ebet e 2016)

Stabil e oa an niver a skolidi er 5^{vet} abaoe 2012. Digresket eo a-daol trumm e 2016 (-216 skolajiad) e meur a skolaj, gant digreskoù bras e Karaez pe Kemper, da skouer. Al live en deus gouzavet ar muiañ adreizh ar skolajoù eo ar 5^{vet}.

Er c'hontrol eus ar 5^{vet} o deus tennet splet ar 4^e hag an 3^e klas eus adreizh ar skolajoù : kreskoù bras a stader e meur a skolaj **hag a ginnig kentelioù d'an holl er 6^{vet} da skouer. Frouezhus eo ar politikerezh-se rak niverusoc'h eo ar skolidi kizidikaet er 6^{vet} o kenderc'hel er 4^e.**

Emdroadur ar c'heleñn diret hag ar c'heleñn divyezhek el liseoù



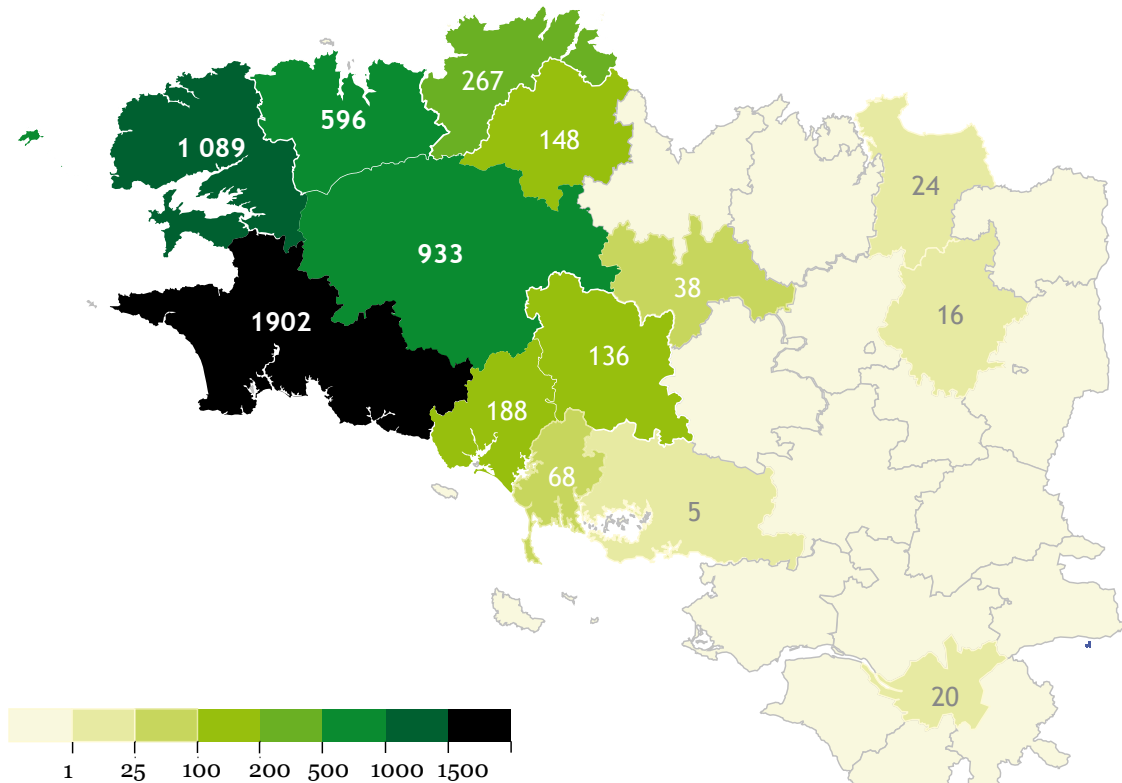
Abaoe 10 vloaz e stader ul lusk disheñvel gant ar brezhoneg evel yezh vev el lise keñveriet gant lusk ar c'heleñn divyezhek. Chom a ra izel an niver a liseidi a heuilh kentelioù brezhoneg er-maez eus ar c'heleñn divyezhek. Abaoe 2010 ez eus nebeutoc'h a liseidi er c'hentelioù brezhoneg danvez dibab eget er c'heleñn divyezhek, dre ma serr ar rektorelezh an danvez dibab e lec'hioù ma tigor hentadoù divyezhek.

Koulskoude e ro an doare kelenn-se un tu d'ar re n'o deus ket heuliet ur c'heleñn divyezhek, da lavaret eo 98% eus ar skolidi da gregiñ da zeskiñ ar yezh.

Lakaet ez eus bet un harz evit ar mare d'an digresk en danvez dibab. Eilpennet eo bet ar grommenn ha kreskiñ a ra en-dro an niver a liseidi abaoe 2011, a-drugarez d'an 2 lise micherel. Izel-tre eo an niver a liseidi e klas termen hollek avat (34).

Ar skolidi : enket muioc’h-mui e Penn-ar-Bed hepken

Dasparzh an niver a skolidi dre vro (publik+katolik) – distro-skol 2016

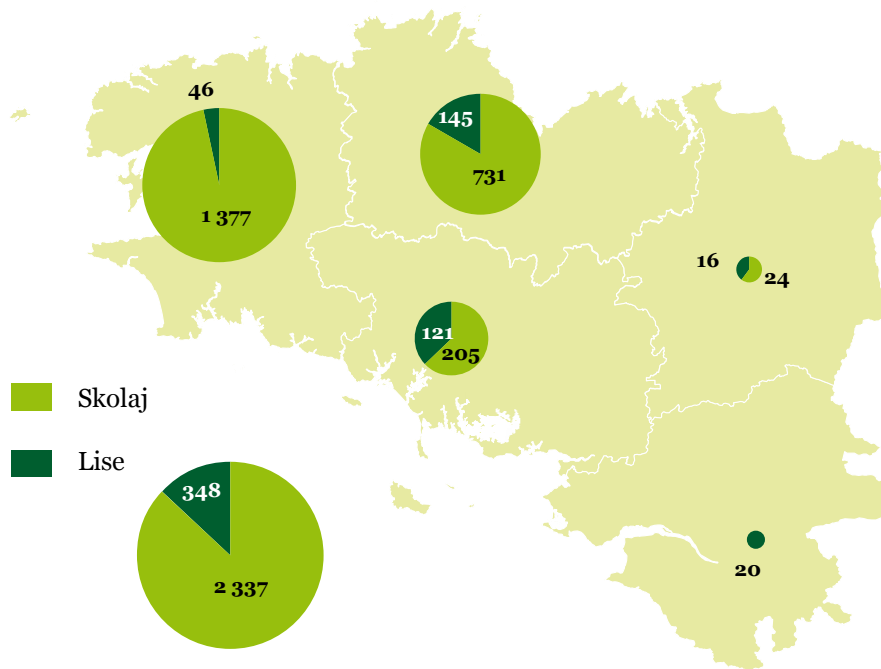


Strishaet eo ar c’helenn en eil derez da Vreizh-Izel tamm ha tamm hag emañ o kilañ o kilañ c’hoazh. Disteroc’h-disterañ e teu da vezañ tachenn an danvez dibab e Breizh-Uhel. Aet eo da get e 2 vro en distro-skol-mañ c’hoazh : e bro Redon hag e bro Wenn hag ar Briver

E **bro Gerne** eo e kaver ar muiañ a skolidi, 35% eus ar re a heuilh kentelioù a zo er vrose. War greskiñ ez a an niver a skolidi, unan eus an 2 vro (gant bro Sant-Maloù) ma kaver ur c’hresk e 2016, koulz er c’helenn publik ha katolik. Ar vro nemeti eo bro Gerne gant muioc’h a skolidi e 2016 eget 10 vloaz zo. Bro Brest a zeu da vezañ an eil bro gant ar muiañ a skolidi a-drugarez d’ar c’helenn kinniget er skolioù katolik.

Er c’helenn publik : 9 skoliad diwar 10 er skolajoù, e skolajoù war ar maez

Dre zepartamant – distro-skol 2016



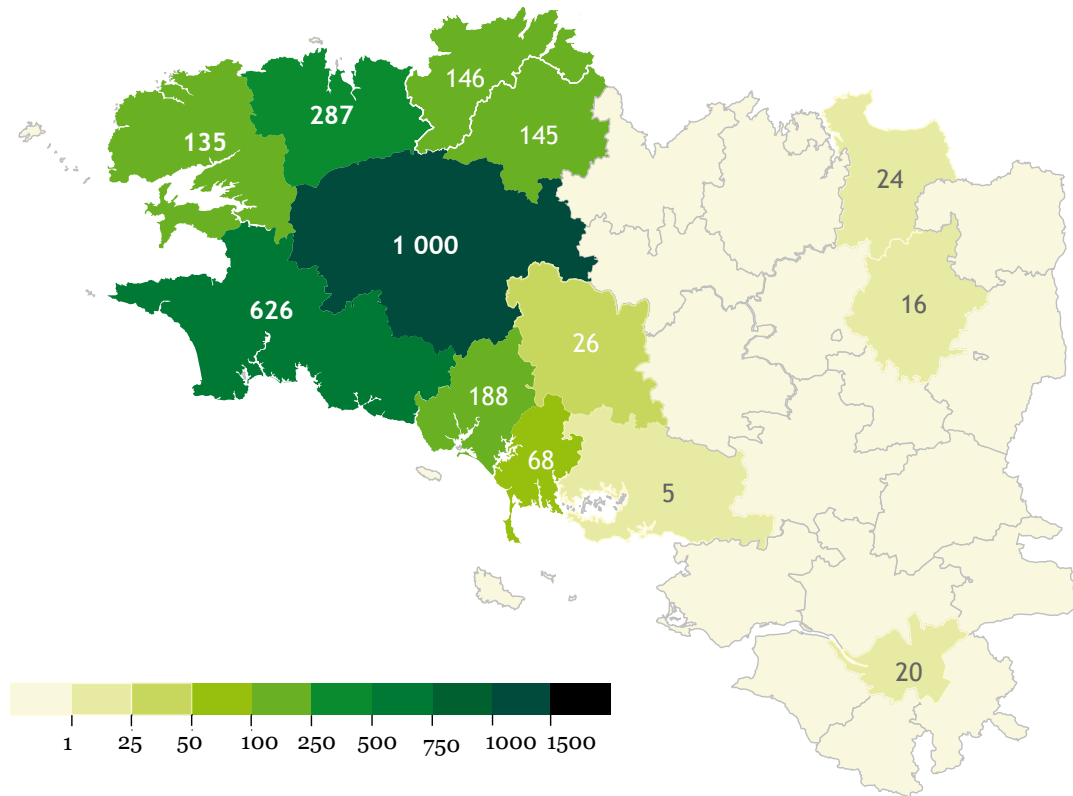
Kavout a reer an darn vrasañ eus ar skolidi e 2 zepartamant : **86% anezho zo en Aodoù-an-Arvor pe e Penn-ar-Bed**. Disteroc’h-disterañ eo pouez an 2 zepartamant eus ar reter daoust ma kaver ouzhpenn an hanter eus ar boblañs-skol hollek enno. Chom a ra an niver a skolidi en danvez dibab er Mor-Bihan pell war-dreñv e-keñver an 2 zepartamant all eus ar c’hornôg.

En un doare souezhus, niverusoc’h eo al liseidi en Aodoù-an-Arvor hag er Mor-Bihan eget e Penn-ar-Bed, an departamant m’eo digresket ar muiañ an niver a liseidi er 5 bloaz diwezhañ (rannet dre 3 ha kentelioù serret e 6 lise). Un hanter muioc’h a liseidi zo en hentad divyezhek publik eget en danvez diret e 2016 en departamant-se.

Hiziv an deiz e c’haller lavaret eo aet da get tost da vat ar c’helenn brezhoneg evel

danvez dibab el liseoù. Distrujet eo bet pep hentad an eil goude egile abaoe 10 vloaz. Ne chom mui nemet 9 lise ma c’haller deskiñ ar yezh : e Rostrenenn, an Oriant, Kemper, Naoned, Roazhon, Henbont, Gwengamp, Kemperle (kentelioù nevez digoret e 2015), ha Montroulez.

Ouzhenn an 2/3 eus al liseidi a zesek brezhoneg zo e 2 lise micherel (e Rostrenen hag en Oriant). Lakaat a ra war wel an danvez a zo el liseoù micherel hag an ezhomm da ledanaat ar c’hentelioù el liseoù hag a stumm war ar micherioù a denn d’ar servijoù d’an den. Lakaat a ra war wel pegen bihan eo an niver a liseidi er c’helenn hollek : n’eus nemet un tammig ouzhpenn 100 lisead oc’h heuliañ kentelioù brezhoneg. **N’eus mui, e Breizh a-bezh, nemet 34 lisead e klas termen.**

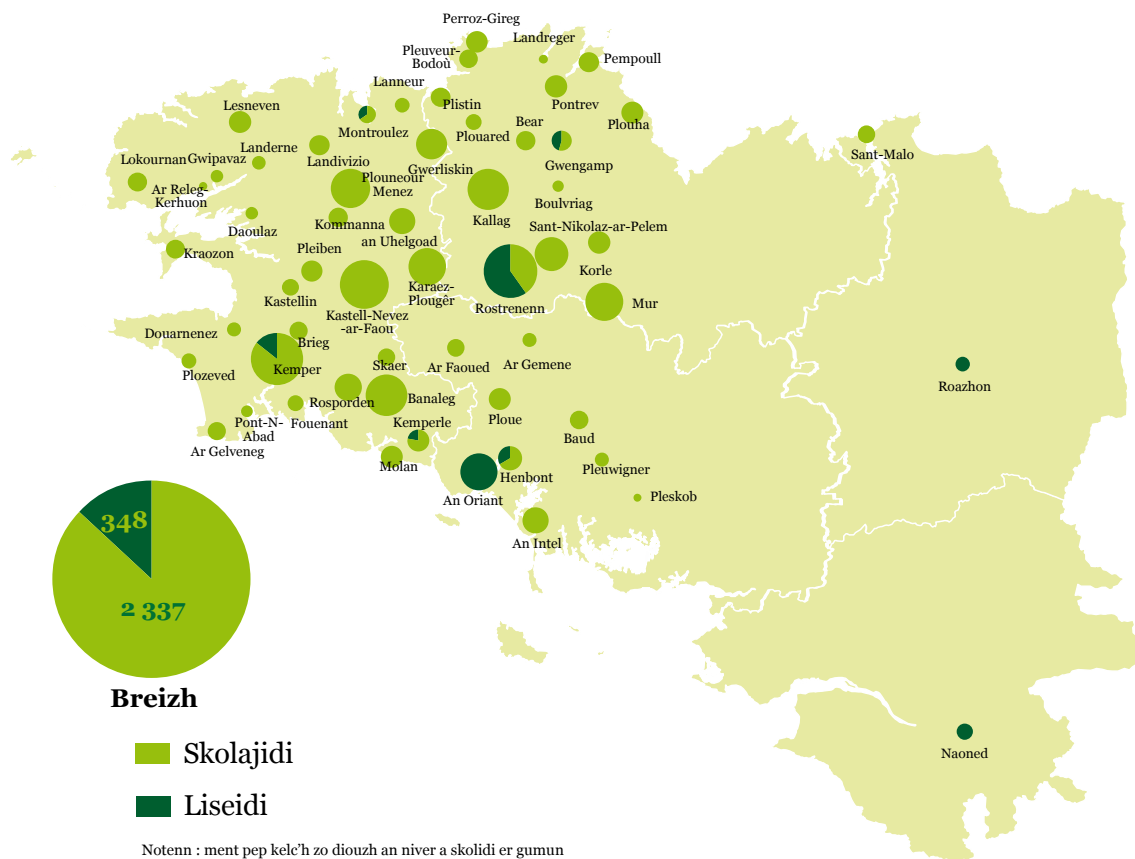


Bro Kornôg Kreiz-Breizh a chom ar vro m'emañ en e uhelañ an niver a skolidi a zesk en eil derez publik, gant un tamm kresk er skolajoù ha stabil e lise nemetañ ar vro gant kentelioù, Rostrenenn.

Da eil e kaver bro Gerne. Kresket eo kalz an niver a skolidi e 2016 er vro-se, a-drugarez da skolaj Kemper. Stadañ a reer digreskoù en darn vrasañ eus ar broioù mod-all, gant digreskoù bras e bro Montroulez (abalamour d'un digresk bras er 6^{vet} e skolaj Montroulez ma n'eo ket kinniget ken ar c'hentelioù d'an holl er 6^{vet} da skouer).

Bro Brest eo bro bobletañ Breizh-Izel, ar vro m'eo skoliataet ar muiañ a skolidi divyezhek hag a vod ar muiañ a zeskidi er c'hentelioù-noz. Koulskoude n'eo ket niverus ar skolidi a heuilh kentelioù danvez dibab enni. An dalc'h a zo er c'helenn kinniget. Un digresk a stader er vro c'hoazh ha dre-vras abaoe 10 vloaz (-40%).

Ne chom ket nemeur a gentelioù brezhoneg e reter ar vro, ar skolidi ne c'hallont deskiñ ar yezh nemet e 3 skol publik.

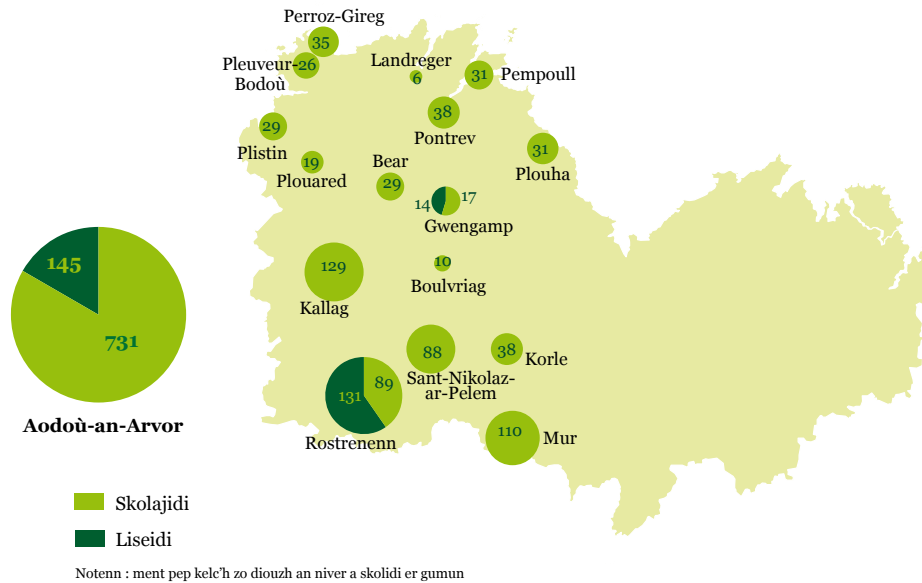


Kreizennet eo ar c'heleñn e Breizh-Izel paneve un dornadig skolidi e Breizh-Uhel. Un dreistpouez a zo gant ar skolañoù keñveriet gant niver dister al liseidi, ar pezh ne ro ket an tu da stummañ yezherien.

Rostrenenn a chom ar gumun enni ar muiañ a skolidi en 2^l derez, rak niverus eo al liseidi el lise micherel. Deuet eo Kemper da vezañ an eil kumun enni ar muiañ a skolidi en eil derez rak divizet ez eus kinnig ar c'hentelioù d'an holl e skolaj Brizeug er 5^{vet} ar bloaz-mañ.

Ne adkaver ket lec'hioù pennañ ar c'heleñn divyezhek (Roazhon, Landerne, Naoned pe Lannuon ken). Alies eo bet serret ar c'hentelioù er skolañoù pe liseoù ma'z eus bet digoret hentadoù divyezhek (Lannarstêr e 2007, Sant-Brieg ha Brest e 2008, Lannuon e 2009, Roazhon e 2010).

Aodoù-an-Arvor – distro-skol 2016



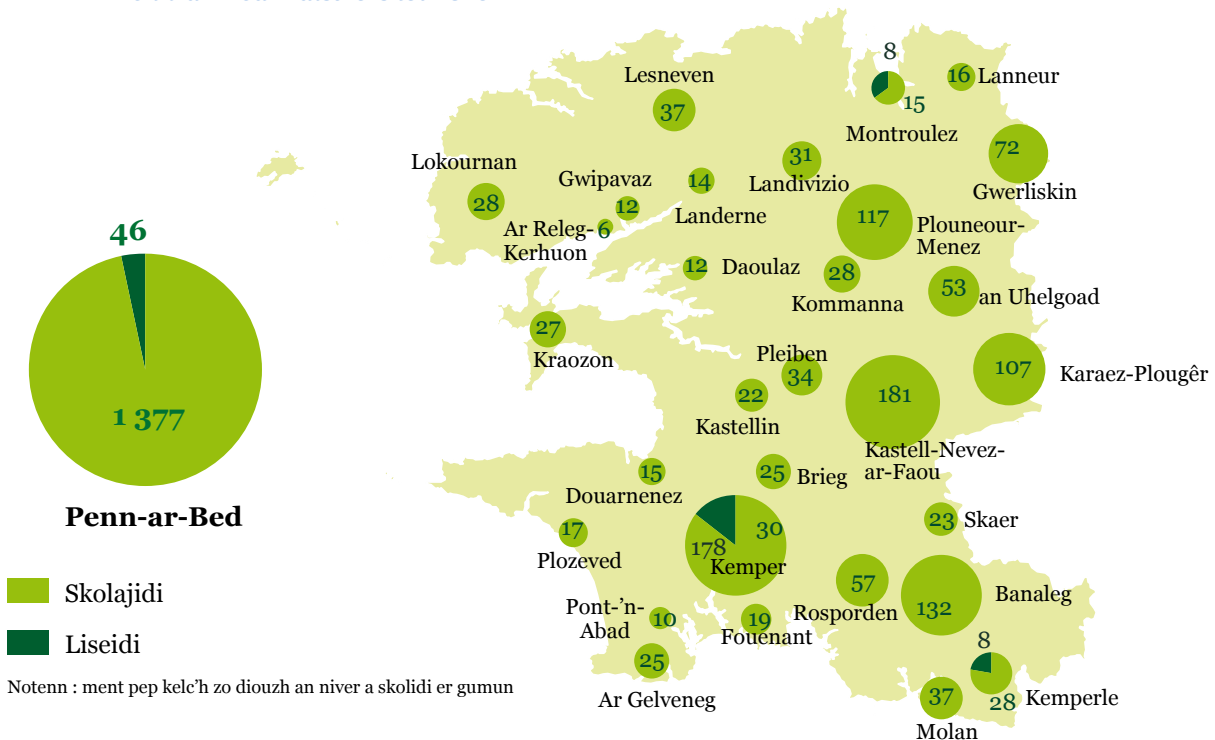
876 skoliad a zesk brezhoneg er publik en Aodoù-an-Arvor. Un digresk bihan zo bet en niver a skolidi (-2%) gant 14 skoliad nebeutoc'h eget e 2015. Met dalc'het o deus skolajoù Aodoù-an-Arvor kentoc'h mat da adreizh ar skolajoù dre-vras.

Rostrenenn a chom ar gumun ma kaver ar muiañ a skolidi en departamant hag ar gumun ma vez ar muiañ a liseidi e Breizh : ouzhpenn 1 lisead diwar 3 a heuilh kentelioù

brezhoneg en eil derez publik a zo e lise micherel Rostrenenn. En departamant a-bezh ne chom mui nemet **1 lise hollek ma c'haller deskiñ brezhoneg c'hoazh : Gwengamp.**

Echu eo gant ar c'heledd diret en 2^e derez e Lannuon abaoe 2015. N'eus kinnig ebet ken er-maez eus ar c'heledd divyezhek, e eil derez an 2 gumun bobletañ : Sant-Brieg ha Lannuon.

Penn-ar-Bed – distro-skol 2016

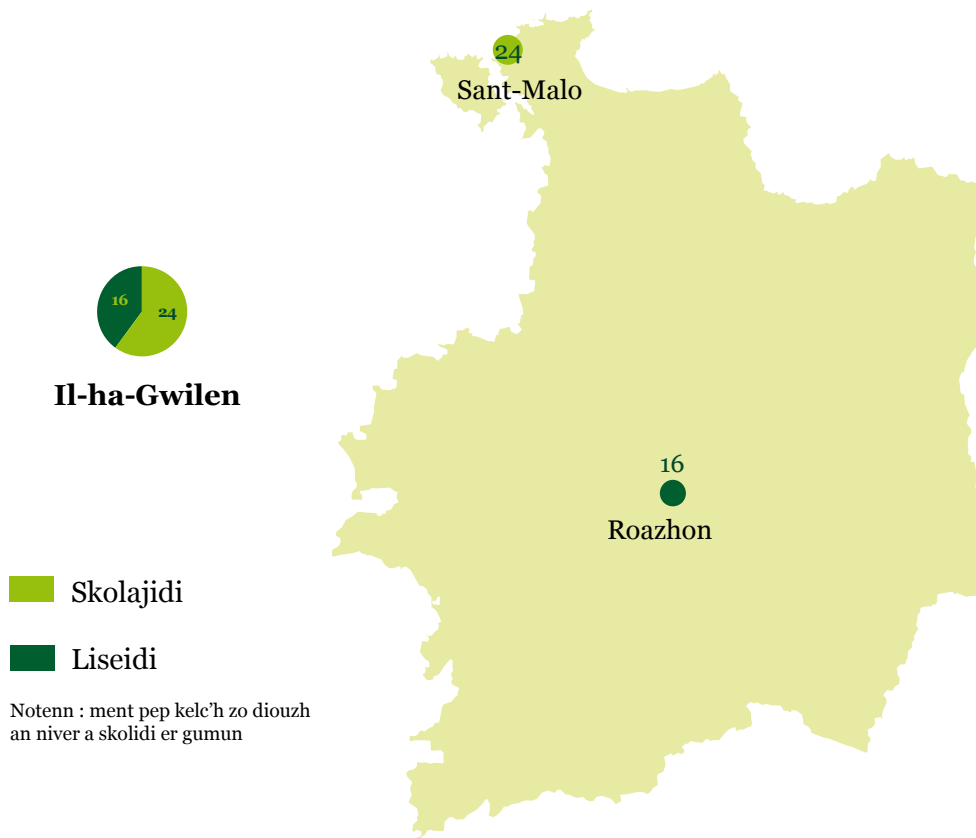


1 423 skoliad a zesk brezhoneg er publik e Penn-ar-Bed, tost an holl anezho (97%) er skolajoù. Un digempouez bras-meurbet zo etre an niver a skolajidi hag an niver a liseidi. Ne chom nemet 46 lisead er-maez eus ar c’helenn divyezhek en o zouez 11 hepken e klas termen evit tremen ar brezhoneg er vachelouriezh (10 anezho e Kemper hag 1 e Montroulez).

Penn-ar-Bed eo an departamant nemetañ gant ur c’hresk er skolajoù publik (+33 skolajidi, +2,5%). Met touellus eo ar c’hresk-se rak digreskiñ a ra e meur a skolaj e gwirionez : Montroulez (-39), Gwerliskin (-36), Molan (-18), Kemperle (-14). Kempouezet eo bet an digreskoù-se gant kresk trumm skolaj Brizeug Kemper (+164), ma'z eus bet divizet kinnig kentelioù d’an holl bempvedidi e stern ar c’helennadurezh klokaat deuet gant adreizh ar skolajoù.

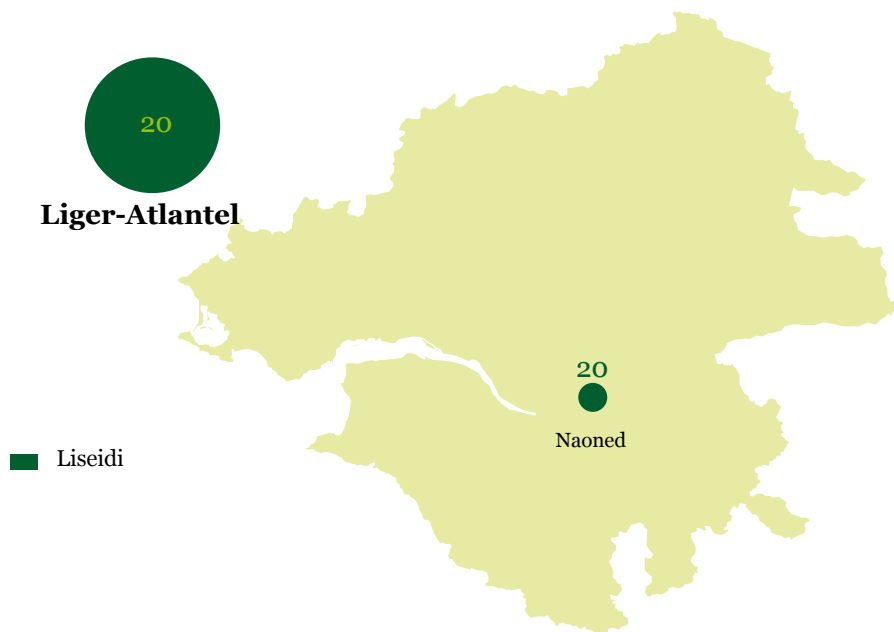
Ouzhpenn un hanter eus ar skolajidi a heuilh kentelioù brezhoneg en 2^l derez zo skoliataet e Penn-ar-Bed c’hoazh, evel evit ar c’helenn divyezhek.

Il-ha-Gwilen – distro-skol 2016



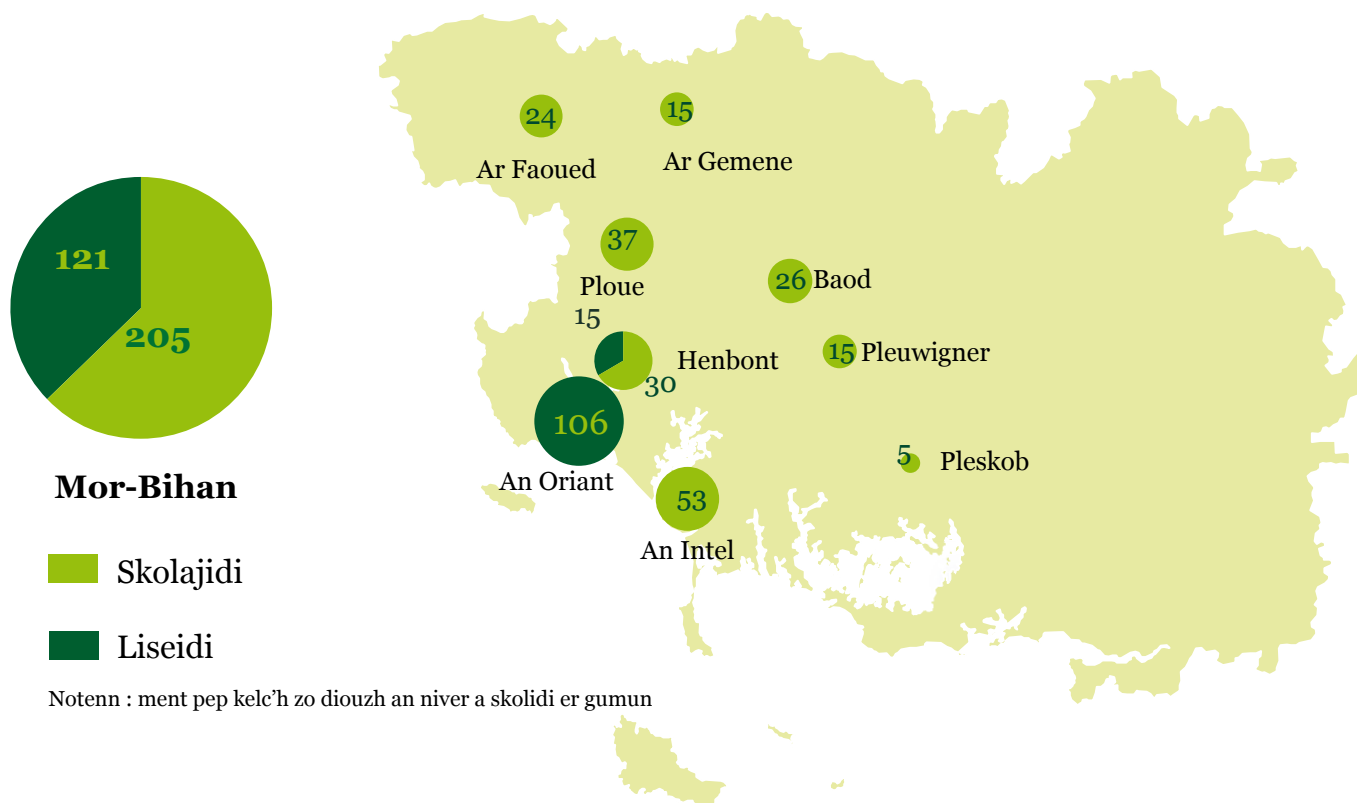
Kentelioù a chom en 1 skolaj hag en 1 lise. Izel-kenañ eo an niver a skolidi a heuilh kentelioù brezhoneg en eil departamant pobletañ Breizh neuze. En ur stad mantrus emañ ar c’helenn brezhoneg en Il-ha-Gwilen evel danvez dibab. Ne chom nemet 40 skoliad (gwelloc’h eget e 2015 memes tra ma ne oa nemet 33 skoliad). 5 gwech niverusoc’h eo ar skolidi divyezhek en 2^l derez publik. 16 skoliad a zo e Roazhon, kumun gentañ Breizh evit an niver a skolidi divyezhek koulskoude. Serret eo bet ar c’hentelioù e Redon.

Liger-Atlantel – distro-skol 2016



N'eus skolajiad ebet ken hag a zesk brezhoneg evel danvez dibab el Liger-Atlantel. Chomet eo a-sav ar c'hentelioù kinniget e Sant-Nazer, n'int ket bet dalc'het da-heul adreizh ar skolojoù. Stabil eo an niver a liseidi e Naoned. Gant 20 lisead eo lise Naoned, goude lise Kemper al lise hollek ma vez ar muiañ a liseidi, ar pezh a laka splann war wel pegen treut eo plas ar brezhoneg e liseoù Breizh.

Mor-Bihan – distro-skol 2016

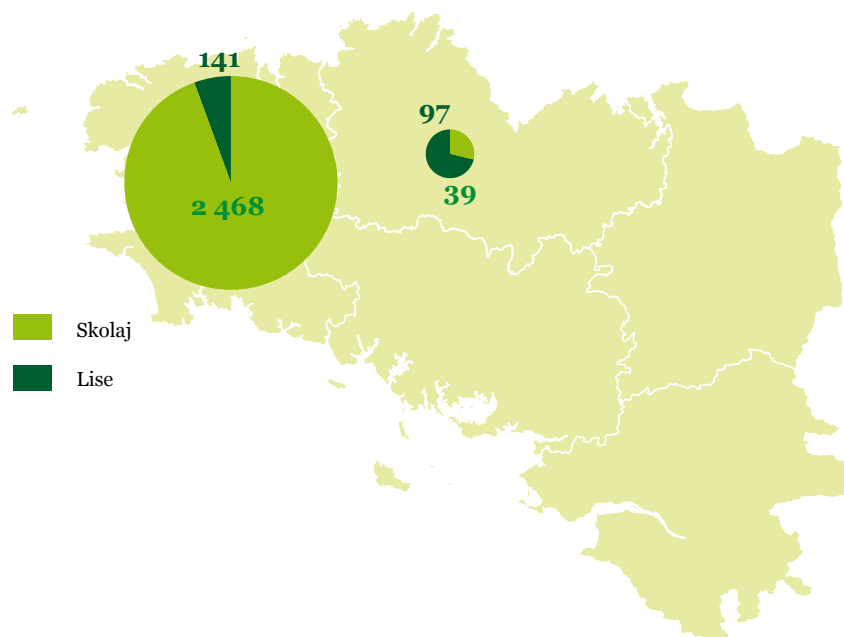


Notenn : ment pep kelc'h zo diouzh an niver a skolidi er gumun

348 skoliad a zesk brezhoneg er publik er Mor-Bihan. Gant un digresk bras emeur er skolojoù (-66 skolajiad pe c'hoazh -24%). Un digresk hollek eo, stadet en holl skolojoù. Peurserrret eo bet ar c'hentelioù e 2 skolaj ivez : e Gourin (diviz serriñ tapet e 2014 hag e Gwened (divizet serriñ e Genver 2016). Stabil eo an niver a liseidi e lise hollek Henbont hag e lise micherel an Oriant (kentelioù er CAP hag er vachelouriezh vicherel).

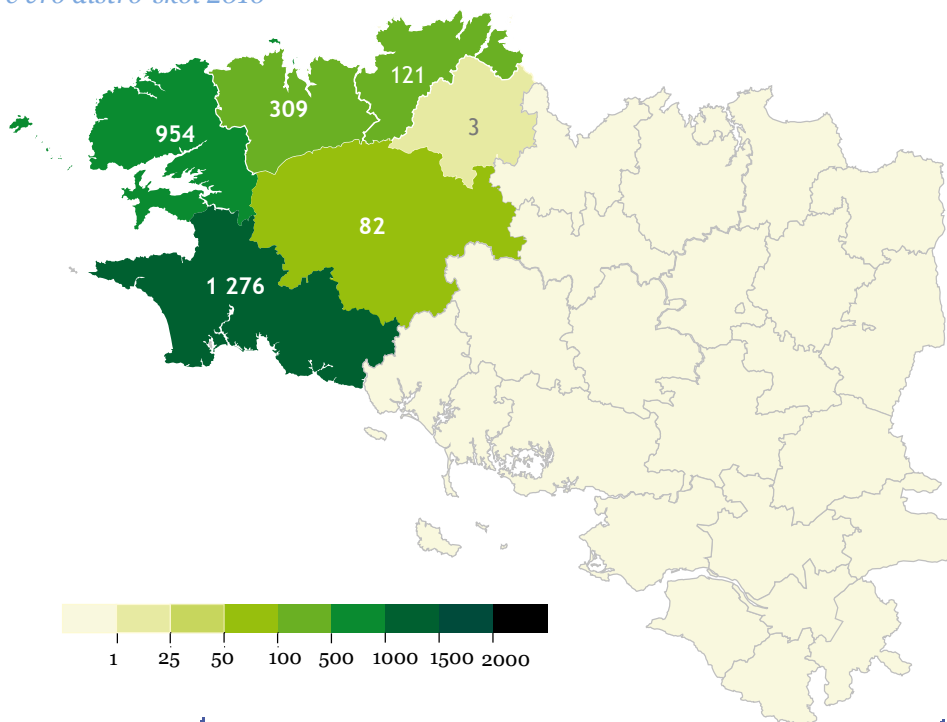
Er c'heleñn katolik : Penn-ar-Bed nemetken

Dre zepartamant – distro-skol 2016



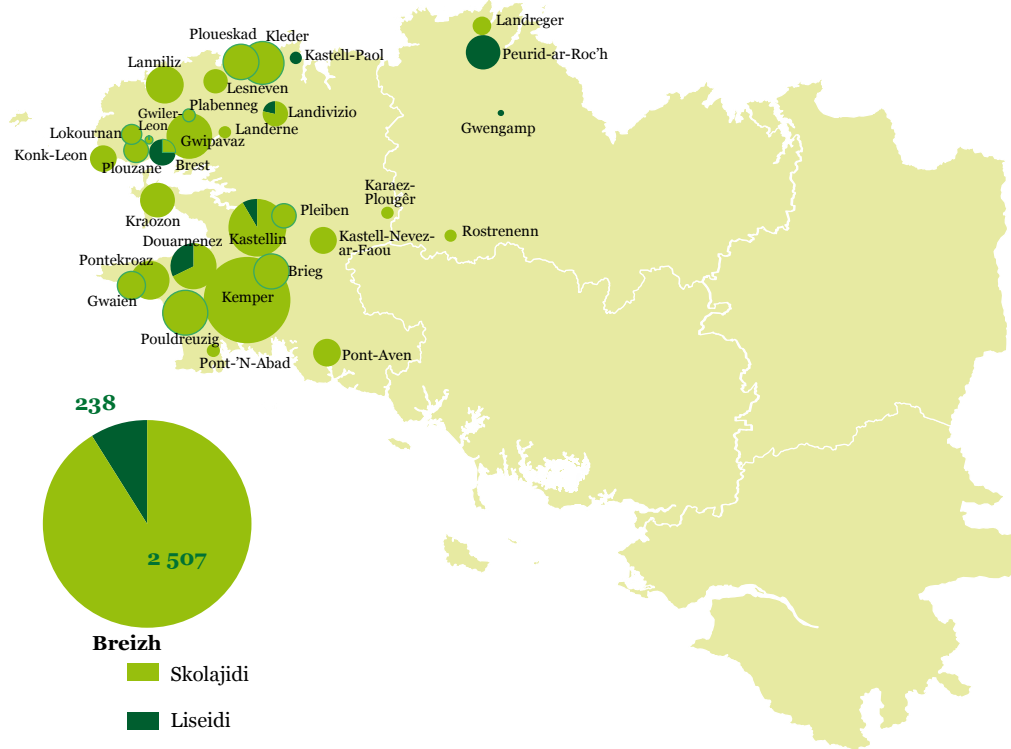
Da-heul ar c'hentelioù serret e skolañoù ha liseoù Il-ha-Gwilen hag ar Mor-Bihan en em gav tolpet an holl skolidi e Penn-ar-Bed. En Aodoù-an-Arvor ez eo bet skubet pe dost ar c'heleñn brezhoneg er skolañoù pa ne chom nemet 39 skolañiad. El liseoù e kaver deskidi a-drugarez da lise labour-douar Peurid-ar-Roc'h. E Penn-ar-Bed zoken eo bevennet ar c'hinnig d'ar skolañoù.

Dre vro distro-skol 2016



E **bro Gerne** e kaver ar muiañ a skolidi er c'heleñn diret katolik c'hoazh. War greskiñ ez a he fouez : hiviziken tost an hanter eus ar skolidi zo er vro-se. Kenderc'hel a ra bro Kornôg Kreiz-Breizh da goll skolidi ar bloaz-mañ.

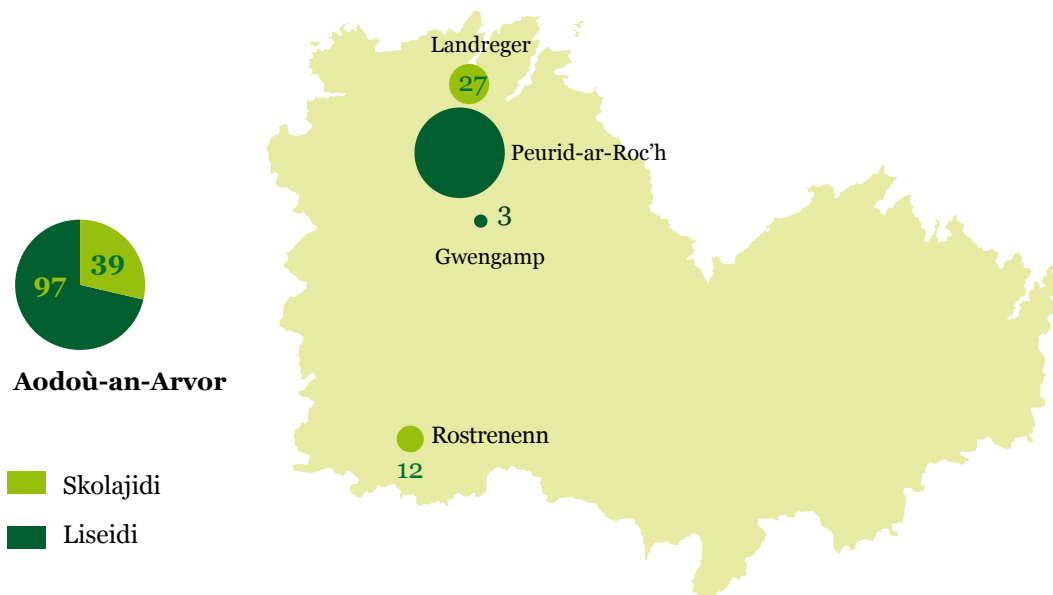
Dre gumun - distro-skol 2016



Kreizennet eo ar skolidi e Penn-ar-Bed. Bras eo keidenn an niver a skolidi dre skol er c’helenn katolik. E Penn-ar-Bed ez eus tro 100 skoliad dre skolaj, brasoc’h eo ar geidenn-mañ eget hini ar publik (tro 45 skolajiad dre skolaj).

Kemper a chom ar gumun ma kaver ar muiañ a skolidi er c’helenn katolik c’hoazh. Eno e kaver ar c’hresk brasañ ivez.

En Aodoù-an-Arvor - distro-skol 2016

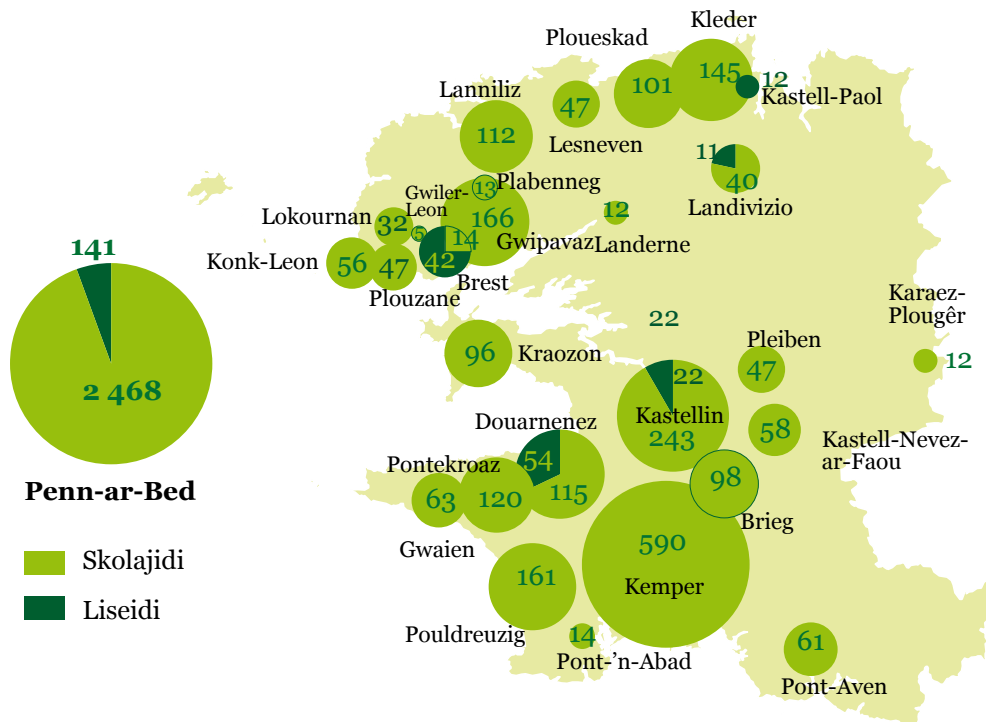


Tonket eo ar c’hentelioù da vont da get en Aodoù-an-Arvor **er c’helenn hollek. 42 skoliad** a zesk brezhoneg er c’helenn katolik hollek en departamant. Ne chom kentelioù nemet e 2 skolaj : Landreger ha Rostrenenn ma n’eus ket bet tutet 6^{vet} ebet, evel e 2015. Divizet e oa bet gant an deskadurezh katolik serriñ ar c’hentelioù e Genver 2016 da-heul

digoridigezh un hentad divyezhek er skolaj. Tamm-ha-tamm e vez eilpennet an danvez dibab gant hentadoù divyezhek. Ne c'haller ket deskiñ brezhoneg evel danvez dibab e Lannuon ken kennebeut.

Eus tu al liseoù hollek eo chomet a-sav da vat ar c'hentelioù e liseoù Lannuon ha Rostrenenn. Ne chom nemet 3 lisead e Gwengamp e klas termen. Lise labour-douar Peurid-ar-Roc'h eo skol an departamant gant ar muiañ a zeskidi.

E Penn-ar-Bed - distro-skol 2016



Ouzhpenn 2 600 skoliad a zesk brezhoneg en 2^l derez katolik e Penn-ar-Bed, da lavaret tost an hanter eus holl skolidi 2^l derez Breizh ha 95 % eus skolidi ar c'helell katolik. Kresket eo an niver a skolajidi e Penn-ar-Bed c'hoazh (+7% ha 178 skoliad ouzhpenn), ha +25% er 5 bloaz diwezhañ.

Kresket kalz e lec'hioù zo m'eo kinniget d'an holl evel e Kemper (+180) hag a-drugarez d'ar c'hentelioù kinniget arc'hantaouet war-eeun gant ar skolioù katolik evel e Konk-Leon, e Lokournan da skouer. Kregiñ a ra pouez an danvez dibab e poblañs skol Kemper da vezañ brasoc'h : 30% eus skolajidi Kemper a heuilh kentelioù brezhoneg er skolaioù katolik.

E-keit-se ez eus bet digreskoù bras e skolaioù zo diwar an diviz paouez da ginnig ar yezh d'an holl er 6^{vet} ha/pe er 5^{vet}, evel e Karaez (-110), e Gwipavaz (-69) pe e Kastell-Nevez-ar-Faou (-42) da skouer. Diouzh tu al lise, e stader ur c'hresk a-drugarez da lise ar Groaz ruz e Brest ha da lise Kastellin. Daoust da-se e chom izel a-walc'h an niver a liseidi oc'h heuliañ kentelioù brezhoneg el lise, evel er c'helell publik.

Klozadenn

Kresket eo an niver a skolidi a zesk brezhoneg evel danvez dibab e 2016, a-drugarez d'ar c'helenn katolik ma'z eus divizet ledanaat ar c'hinnig d'an holl e skolajoù zo. War-gil ez a ar c'hinnig er c'helenn publik dreist-holl. Divizet ez eus bet serriñ kentelioù da vat e 8 skol e 2016 adarre : 6 skolaj (5 anezho er publik) ha 2 lise katolik en Aodoù-an-Arvor, o vezañ m'eo strishaet ar c'helenn katolik da zepartamant Penn-ar-Bed hepken. Liammet-strizh ouzh divizoù an ensavadurioù emañ stad an traoù evit an danvez dibab, evel kinnig kentelioù d'ul live a-bezh da skouer pe serriñ an danvez dibab evit digeriñ un hentad divyezhek. Adreizhadur ar skolajoù en deus bet efedoù drastus el lec'hioù bresk.

War greñvaat ez a an tuadurioù stadet er bloavezhioù diwezhañ. Kreñvaet eo an dizingalded etre kornioù ar vro c'hoazh. Kreizennet eo ar c'hinnig muioc'h-mui ha kreñvaet eo al lec'hioù a oa kreñv c'hoazh, evel bro Gerne ha Kemper. Breskoc'h-breskañ eo ar c'hinnig e Breizh-Uhel. Nec'hus eo emdroadur ar c'helenn brezhoneg en Il-ha-Gwilen hag el Liger-Atlantel. Tost bevennet da Benn-ar-Bed hepken eo ar c'helenn katolik bremañ. Serret e vez an danvez dibab kerkent ha digoret hentadoù divyezhek er skolajoù. Bihan-kenañ eo deuet da vezañ an niver a liseidi a zesk ar yezh evel danvez dibab, dreist-holl el liseoù hollek.

N'eo ket gwall galonekaus stad an traoù er c'helenn diret neuze. Derc'hel a reer d'ur politikerezh serriñ pa c'houlenn ar skridoù, koulz al lezenn evit addiazezañ ar skol e 2013 hag ar c'hendivizad a-ziforc'h Stad-Rannvro sinet fin 2015, e rank ar familhoù bezañ kelaouet eus ar c'hentelioù kinniget hag e rank aesaat ar c'helenn brezhoneg.

Stagadennoù

An niver a skoldi en 2^l derez (skolaj +lise)

Live	01	02	03	04	05	06	07	08	09	10	11	12	13	14	15	16
Skolaj	5 836	5 936	4 520	4 570	4 561	4 780	4 971	4 885	4 539	4 688	5 080	5 076	4 989	4 931	4 764	4 844
Lise	907	838	795	715	588	523	587	446	433	360	370	372	427	401	460	586
Hollad	6 743	6 774	5 315	5 285	5 149	5 303	5 558	5 331	4 972	5 048	5 450	5 448	5 416	5 332	5 224	5 430
		0%	-22%	-1%	-3%	3%	5%	-4%	-7%	2%	8%	0%	-1%	-2%	-2%	4%

An niver a skoldi en 2^l derez – distro-skol 2016

Departamant	Skolaj ou publik	Lise publik	Hollad publik	Kresk	Skolaj prevez	Lise prevez	Hollad prevez	Kresk	SKOLAJ	LISE	HOLLAD BREIZH	Kresk	Kresk kriz
Aodoù-an-Arvor	731	145	876	-2%	39	97	136	172%	770	242	1 012	8%	72
Penn-ar-Bed	1 377	46	1 423	2%	2 468	141	2 609	7%	3 845	187	4 032	6%	211
Il-ha-Gwilen	24	16	40	21%			-		24	16	40	21%	7
Liger-Atlantel	-	20	20	-52%			-		-	20	20	-52%	-22
Mor-Bihan	205	121	326	-16%			-		205	121	326	-16%	-62
BREIZH	2 337	348	2 685	-2,1%	2 507	238	2 745	11%	4 844	586	5 430	4%	206
Kresk bloaziek	-3%	1%	-2,1%		6%	105%	11%		2%	27%	4%		
Kresk kriz	-	62	4	-58	142	122	264		80	126	206		

An niver a skoldi en eil derez dre vro – distro-skol 2016

Bro	Skolaj publik	Skolaj prevez	HOLLAD SKOLAJ	Lise publik	lise prevez	HOLLAD LISE	PUBLIK	PREVEZ	HOLLAD 2016/2017	Emdoadur bloaziek
Bro Gerne	588	1 222	1 810	38	54	92	626	1 276	1 902	31
Bro Brest	135	890	1 025		64	64	135	954	1 089	380
Bro Kornôg Kreiz-Breizh	720	82	802	131		131	851	82	933	353
Bro Montroulez	279	286	565	8	23	31	287	309	596	7
Bro Treger-ha-Goueloù	146	27	173		94	94	146	121	267	99
Bro an Oriant	67	-	67	121		121	188	-	188	8
Bro Gwengamp	131	-	131	14	3	17	145	3	148	26
Bro Pondi	136	-	136			-	136	-	136	109
Bro an Alre	68	-	68			-	68	-	68	27
Bro Kreiz-Breizh	38		38			-	38	-	38	38
Bro Sant-Maloù	24	-	24			-	24	-	24	7
Bro Naoned	-	-	-	20		20	20	-	20	-
Bro Roazhon	-	-	-	16		16	16	-	16	3
Bro Kêr Wened	5		5			-	5	-	5	15
<i>Bro Redon</i>	-	-	-			-	-	-	-	3
<i>Bro Wenn hag ar Briver</i>	-	-	-			-	-	-	-	22

An 20 kumun gentañ ma kaver ar muiañ a skolidi eus an hentad publik – distro-skol 2016

Rang	Kumun	Dep.	Bro	Poblañs lezennel 2014	Skolaj publik	Lise publik	HOLLAD DS 2016	Emdoadur bloaziek
1	Rostrenenn	22	B.Kornôg-Kreiz-Breizh	3 124	89	131	220	11
2	Kemper	29	B.Gerne	63 513	178	30	208	169
3	Kastell-Nevez-ar-F	29	B.Kornôg-Kreiz-Breizh	3 704	181		181	2
4	Banaleg	29	B.Gerne	5 587	132		132	2
5	Kallag	22	B.Kornôg-Kreiz-Breizh	2 224	129		129	21
6	Plouneour-Menez	29	B.Montroulez	1 267	117		117	8
7	Mur	22	B.Kornôg-Kreiz-Breizh	2 049	110		110	19
8	Karaez-Plougêr	29	B.Kornôg-Kreiz-Breizh	7 391	107		107	9
9	Oriant (an)	56	B.an Oriant	57 662		106	106	3
10	Sant-Nikolaz-ar-Pt	22	B.Kornôg-Kreiz-Breizh	1 725	88		88	4
11	Gwerliskin	29	B.Montroulez	1 344	72		72	36
12	Rosporden	29	B.Gerne	7 758	57		57	6
13	Intel (an)	56	B.an Alre	1 948	53		53	27
14	Uhelgoad (an)	29	B.Kornôg-Kreiz-Breizh	1 541	53		53	9
15	Henbont	56	B.an Oriant	15 582	30	15	45	6
16	Korle	22	B.Kornôg-Kreiz-Breizh	971	38		38	12
17	Pontrev	22	P.Guingamp	1 021	38		38	14
18	Ploue	56	B.an Oriant	5 455	37		37	5
19	Molan	29	B.Gerne	6 947	37		37	18
20	Lesneven	29	P.Brest	7 242	37		37	9

An 20 kumun gentañ ma kaver ar muiañ a skolidi gatolik en eil derez – distro-skol 2016

Renk	Kumun	Dep.	Bro	Population légal 2014	Skolaj prevez	lise prevez	HOLLAD DS 2016	Emdoadur bloaziek
1	Kemper	29	B.Gerne	63 513	590		590	179
2	Kastellin	29	B.Gerne	5 173	243	22	265	4
3	Douarnenez	29	B.Gerne	14 483	115	54	169	6
4	Gwipavaz	29	B.Brest	14 170	166		166	69
5	Pouldreuzig	29	B.Gerne	2 133	161		161	14
6	Kleder	29	B.Montroulez	3 801	145		145	22
7	Pontekroaz	29	B.Gerne	1 589	120		120	10
8	Lanniliz	29	B.Brest	5 422	112		112	32
9	Ploueskad	29	B.Montroulez	3 514	101		101	11
10	Brieg	29	B.Gerne	5 590	98		98	30
11	Kraozon	29	B.Brest	7 619	96		96	28
12	Peurid-ar-Roc'h	22	B.Gwengamp			94	94	94
13	Gwaien	29	B.Gerne	3 723	63		63	8
14	Pont-Aven	29	B.Gerne	2 833	61		61	7
15	Kastell-Nevez-ar-Faou	29	B.Kornôg Kreiz-Breizh	3 704	58		58	42
16	Konk-leon	29	P.Brest		56		56	56
17	Brest	29	B.Brest	139 384	14	42	56	10
18	Landivizio	29	P.Morlaix		40	11	51	39
19	Lesneven	29	B.Brest	7 242	47		47	1
20	Plouzane	29	B.Brest	12 263	47		47	4

An niver a skolidi dre gumun – distro-skol 2016

Renk	Kumun	Dep.	Skolaj publik	Skolaj prevez	HOLLAD SKOLAJ	Lise publik	lise prevez	HOLLAD LISE	PUBLIK	PREVEZ	HOLLAD DS 2014	Emdoadur bloaziek
1	Kemper	29	178	590	768	30		30	208	590	798	348
2	Kastellin	29	22	243	265		22	22	22	265	287	- 2
3	Kastell-Nevez-ar-Faou	29	181	58	239			-	181	58	239	- 40
4	Rostrenenn	22	89	12	101	131		131	220	12	232	5
5	Douarnenez	29	15	115	130		54	54	15	169	184	- 10
6	Gwipavaz	29	12	166	178			-	12	166	178	- 71
7	Pouldreuzig	29		161	161			-	-	161	161	14
8	Kleder	29		145	145			-	-	145	145	22
9	Banaleg	29	132		132			-	132	-	132	2
10	Kallag	22	129		129			-	129	-	129	21
11	Brieg	29	25	98	123			-	25	98	123	- 35
12	Kraozon	29	27	96	123			-	27	96	123	30
13	Pontekroaz	29		120	120			-	-	120	120	10
14	Karazeg-Plougêr	29	107	12	119			-	107	12	119	- 101
15	Plouneour-Menez	29	117		117			-	117	-	117	- 8
16	Lanniliz	29		112	112			-	-	112	112	32
17	Mur	22	110		110			-	110	-	110	- 19
18	Oriant (an)	56			-	106		106	106	-	106	3
19	Ploueskad	29		101	101			-	-	101	101	11
20	Peurid-ar-Roch	22			-		94	94	-	94	94	94
21	Sant-Nikolaz-ar-Pelem	22	88		88			-	88	-	88	4
22	Lesneven	29	37	47	84			-	37	47	84	10
23	Landivizio	29	31	40	71		11	11	31	51	82	29
24	Pleiben	29	34	47	81			-	34	47	81	- 14
25	Gwerliskin	29	72		72			-	72	-	72	- 36
26	Gwaien	29		63	63			-	-	63	63	- 8
27	Pont-Aven	29		61	61			-	-	61	61	- 7
28	Lokourman	29	28	32	60			-	28	32	60	34
29	Rosporden	29	57		57			-	57	-	57	6
30	Brest	29		14	14		42	42	-	56	56	10
31	Konk-Leon	29		56	56			-	-	56	56	-
32	Intel (an)	56	53		53			-	53	-	53	- 27
33	Uhelgoad (an)	29	53		53			-	53	-	53	9
34	Plouzane	29		47	47			-	-	47	47	- 4
35	Hembont	56	30		30	15		15	45	-	45	- 6
36	Korle	22	38		38			-	38	-	38	- 12
37	Pontrev	22	38		38			-	38	-	38	- 14
38	Molan	29	37		37			-	37	-	37	- 18
39	Ploue	56	37		37			-	37	-	37	- 5
40	Plouha	22	37		37			-	37	-	37	4
41	Kemperle	29	28		28	8		8	36	-	36	- 13
42	Perroz-Gireg	22	35		35			-	35	-	35	6
43	Gwengamp	22	17		17	14	3	17	31	3	34	- 1
44	Landreger	22	6	27	33			-	6	27	33	6
45	Pempoull	22	31		31			-	31	-	31	9
46	Bear	22	29		29			-	29	-	29	- 2
47	Plistin	22	29		29			-	29	-	29	9
48	Kommanna	29	28		28			-	28	-	28	8
49	Baod	56	26		26			-	26	-	26	- 1
50	Landerne	29	14	12	26			-	14	12	26	- 26
51	Pleuveur-Bodoù	22	26		26			-	26	-	26	- 5
52	Gelveneg (ar)	29	25		25			-	25	-	25	- 3
53	Faoued (ar)	56	24		24			-	24	-	24	- 4
54	Pont-N-Abad	29	10	14	24			-	10	14	24	3
55	Sant-Maloù	35	24		24			-	24	-	24	7
56	Montroulez	29	15		15	8		8	23	-	23	- 41
57	Skaer	29	23		23			-	23	-	23	5
58	Naoned	44			-	20		20	20	-	20	-
59	Fouenant	29	19		19			-	19	-	19	4
60	Plouared	22	19		19			-	19	-	19	- 7
61	Plozeved	29	17		17			-	17	-	17	-
62	Lanneur	29	16		16			-	16	-	16	- 4
63	Roazhon	35			-	16		16	16	-	16	3
64	Gemene (ar)	56	15		15			-	15	-	15	- 5
65	Pleuwigner	56	15		15			-	15	-	15	-
66	Plabenneg	29		13	13			-	-	13	13	-
67	Daoulaz	29	12		12			-	12	-	12	- 9
68	Kastell-Paol	29			-		12	12	-	12	12	-
69	Boulvriag	22	10		10			-	10	-	10	- 13
70	Pleskob	56	5		5			-	5	-	5	- 10
71	Releg-Kerhuon (ar)	29	5		5			-	5	-	5	- 3
72	Guilers	29		5	5			-	-	5	5	5
	Gourin	56			-			-	-	-	-	- 2
	Gwened	56			-			-	-	-	-	- 6
	Lannuon	22			-			-	-	-	-	- 13
	Plougastell-Daoulaz	29			-			-	-	-	-	- 9
	Redon	35			-			-	-	-	-	- 3
	Sant-Nazer	44			-			-	-	-	-	- 22